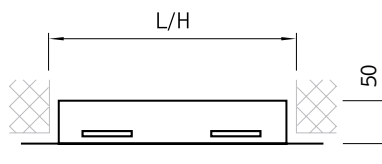
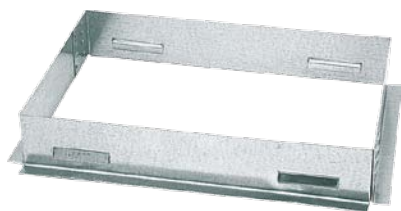


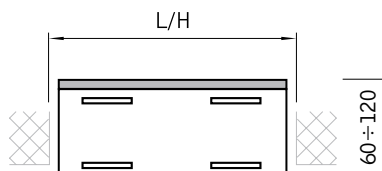
## Elementy montażowe kratki wentylacyjnych

### Ramka montażowa RM



Zastosowanie dla wariantu wciskowego mocowania kratki bez widocznych śrub montażowych. Do montażu w ścianach lub kanałach wentylacyjnych prostokątnych. Wykonana z giętych profili z blachy ocynkowanej. Sprężynujące przetłoczenia zapewniają stabilne zamocowanie kratki w ramce.

### Ramka montażowa z wkładem filtrującym RMF



W instalacjach klimatyzacji i wentylacji w przypadkach jednostopniowego oczyszczania powietrza, w kabinach lakierniczych oraz jako filtry wstępne i obiegowe dla pomieszczeń o niskich wymaganiach czystości powietrza. Zastosowanie do wszystkich wielkości i typów kratki wentylacyjnych. Wykonanie z blachy ocynkowanej. Filtr wykonany z włókna syntetycznego o progresywnej budowie, utwardzony termicznie, mechanicznie lub przy pomocy środków wiążących.

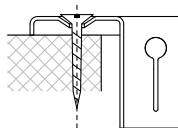
#### Charakterystyka wkładów filtracyjnych:

klasa filtracji wg EN 779:2002	G3	G4	G4	G5
typ	92130	93180	94270	95590
gramatura (g/m <sup>2</sup> )	130	250	380	600
grubość (mm)	10-12	16-19	22-24	21-23
średnia skuteczność filtracji (%)	89	91	92	97
początkowy spadek ciśnienia (Pa)	31	54	70	46
zalecany końcowy spadek ciśnienia (Pa)	250	250	900	450
chłonność pyłowa (g/m <sup>2</sup> )	114	188	691	278
przepuszczalność (m <sup>3</sup> /m <sup>2</sup> /h)	2009	2009	2009	900
mata regenerowalna	tak	tak	tak	nie
max temperatura pracy (°C)	100	100	100	100

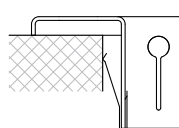
Palność wg DIN 53438 - klasa F1 - trudno palne.

### Rodzaje mocowania kratki

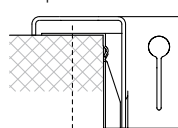
**Standard**  
mocowanie śrubowe



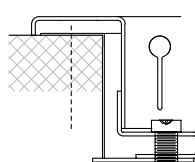
**B1** - mocowanie tylko z zaciskami sprężynującymi



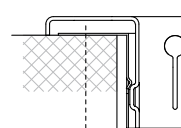
**B2** - mocowanie zatrzaskowe w ramce montażowej, nie stosować do montażu w stropach



**B3** - mocowanie na zamki do montażu w stropach



**B4** - mocowanie wciskowe dla kratki stalowych



**B5** - mocowanie zatrzaskowe w ramce montażowej dla kratki z przepustnicą

