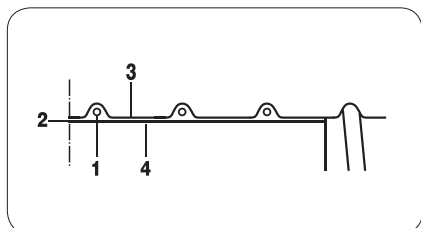




FLAMEX B-se



Wąż ssawno-tłoczny trudnopalny wg DIN 4102 B1

Konstrukcja

1. Nieruchoma spirala z pomiedziowanego drutu ze stali lanej sprężynowej
2. Ścianka węża: 100% poliuretan poliestrowy z domieszką środka zmniejszającego palność (W porównaniu do poliuretanu polietereowego odporność na ścieranie jest większa o 30% wg DIN 53516)
3. Grubość ścianki między spiralami (0,8-0,9 mm)
4. Gładka ścianka wewnętrzna węża

Zakres temperatury

- -40°C do +90°C
- chwilowo do +125°C

Odporność chemiczna

Patrz tabela odporności

Zastosowanie

- wąż przesyłowy do materiałów ścierających w obszarach o niebezpieczeństwie pożaru
- obrabiarki do drewna
- instalacje wyciągowe w przemyśle drzewnym
- odprowadzanie rozpylonego oleju

Charakterystyka

- spełnia wymagania Niemieckiego Związku Zawodowego Drzewiarzy
- trudnopalny wg DIN 4102 B1
- wysoka elastyczność, mały promień zagięcia

- wysoka odporność na rozciąganie i rozerwanie
- lekki, odporny na załamania
- bardzo odporny na ścieranie
- dobra odporność na rozpuszczalniki, olej i paliwa
- brak zawartości halogenów
- odporny na ozon atmosferyczny (nie dotyczy formy skoncentrowanej)
- odporny na promieniowanie UV
- symetryczne zginanie
- wewnątrz gładki co zapewnia optymalne charakterystyki przepływu
- zgodny z RoHS
- zgodny z normą TRBS 2153 (strefa 1, 21) odprowadzanie ładunków elektrostatycznych następuje poprzez obustronne uziemienie spirali

Standardy produkcyjne

- DN 40 – DN 500
- Kolor: przezroczysty
- Długości produkcyjne 10m

Elementy połączeniowe:



Obejma Master Grip



Prostka symetryczna



Redukcja symetryczna

Powyższe dane odnoszą się do temperatury otoczenia i medium wynoszącej 20°C. Produkty oraz dane techniczne zawarte w tym katalogu zostały przedstawione wyłącznie w celach informacyjnych, mogą ulec zmianie bez uprzedzenia i nie powinny być traktowane jako oferta handlowa.

Masterflex Polska nie ponosi odpowiedzialności za błędy, bądź niedokładności mogące pojawić się w publikacji. Tolerancja średnicy wewnętrznej przewodu stanowi od +1mm do +3mm w zależności od średnicy.

DN (średnica wewnętrzna) [mm]	Ciśnienie robocze [bar]	Podciśnienie [mm H ₂ O]	Promień zagięcia [mm]*	Średnica zewnętrzna [mm]	Ciężar [kg/m]
40	1,89	4725	48	48	0,30
45	1,65	4200	53	53	0,33
50	1,51	3675	58	58	0,38
55	1,38	3150	63	63	0,41
60	1,260	3150	68	68	0,50
63	1,200	2890	71	71	0,52
65	1,130	2625	73	73	0,54
70	1,010	2625	78	78	0,58
75	1,010	2100	84	83	0,61
80	0,880	2100	88	88	0,65
90	0,760	1575	99	99	0,80
100	0,760	1575	110	108	0,94
110	0,630	1575	119	119	0,97
115	0,630	1575	124	124	0,98
120	0,630	1575	129	129	1,00
125	0,630	1575	135	134	1,07
130	0,500	1575	139	139	1,14
140	0,500	1050	149	149	1,21
150	0,500	1050	161	159	1,27
160	0,500	1050	170	169	1,42
170	0,380	1050	180	179	1,56
175	0,380	1050	185	184	1,63
180	0,380	1050	190	189	1,70
200	0,380	1050	214	210	1,98
225	0,250	525	235	235	2,18
250	0,250	525	260	260	2,33
275	0,250	525	284	285	2,47
280	0,250	525	290	290	2,60
300	0,230	475	310	310	3,20
315	0,230	475	325	325	3,32
325	0,230	475	335	335	3,40
350	0,120	475	360	360	3,60
400	0,120	475	410	411	4,45
450	0,120	475	460	461	5,06
500	0,120	370	510	511	5,70

* Dotyczy wewnętrznej strony kolana węża.