

OTWARTO-KOMÓRKOWY
MATERIAŁ DŹWIĘKOCHŁONNY
DO OCHRONY PRZED
HAŁASEM I ZASTOSOWAŃ
PRZEMYSŁOWYCH

Opis

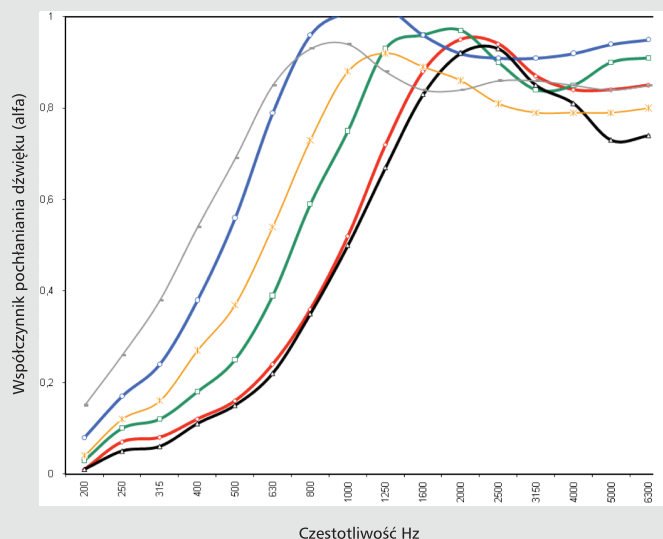
K-fonik 160/240 jest otwarto-komórkowym materiałem, który łączy cechy izolacji termicznej oraz doskonałego materiału dźwiękochłonnego. Dostępny w różnych formatach i grubościach, zależnie od wymagań klienta.

Zastosowanie:

K-FLEX K-FONIK 160/240

Materiał dźwiękochłonny

Charakterystyka Akustyczna



- K-FONIK 160, 10 mm $\alpha_W = 0,25$
- K-FONIK 160, 15 mm $\alpha_W = 0,30$
- K-FONIK 160, 25 mm $\alpha_W = 0,45$
- K-FONIK 240, 10 mm $\alpha_W = 0,25$
- K-FONIK 240, 15 mm $\alpha_W = 0,40$
- K-FONIK 240, 25 mm $\alpha_W = 0,55$

Zastosowanie

K-FONIK 160-240 Pochłanianie energii akustycznej, budownictwo, przemysł.

Zakres grubości

K-FONIK 160 - 240

od 10 do 350 mm

Pełna informacja w cenniku

Dane techniczne

| | |
|--------------------------|-----------------------------------|
| Typ materiału | kauczuk syntetyczny |
| Gęstość | 160-240 Kg/m ³ |
| Przewodność cieplna | 0,0431 W/(m·k) |
| Klasyfikacja ogniowa | FMVSS 302 |
| Wymiary | 1 x 1 m lub 1 x 2 m |
| Grubości | od 10 do 350 mm |
| Podstawowy kolor | czarny |
| Moduł sprężystości (mpa) | 22 ± 3,7 (160) - 57,7 ± 8,0 (240) |
| Wydłużenie krytyczne (%) | 114 ± 33 (160) - 140 ± 47 (240) |

Redukcja hałasu:

| | |
|------------------|----------|
| K-FONIK 160 15mm | Rw=5 dB |
| K-FONIK 160 25mm | Rw=6 dB |
| K-FONIK 240 10mm | Rw=8 dB |
| K-FONIK 240 15mm | Rw=10 dB |
| K-FONIK 240 25mm | Rw=14 dB |

