

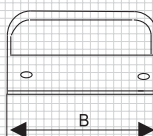
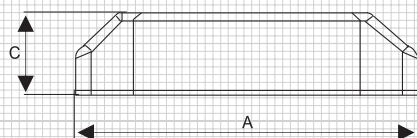
TRANSFORMATORY DO OŚWIETLENIA HALOGENOWEGO

ZHA

Nowej generacji transformatory elektroniczne są zaprojektowane specjalnie do zasilania halogenowych 12V systemów oświetleniowych (zabezpieczone przeciw zwarciom i przeciążeniom). Zaleca się stosować je tam, gdzie są wymagane jak najmniejsze gabaryty oraz masa, stabilne napięcie wyjściowe lub miękki start. Wykonanie w II klasie izolacji oraz stopniu ochrony IP20, max temperatura otoczenia 40°C. Wykonanie zgodnie z PN-EN 61347-2-2, PN-EN 55015, PN-EN 61547, PN-EN 61000-3-2, PN-EN 61000-3-3.



Zakres mocy :60, 110, 150, 210 W
Zakres napięć PRI :230 V 50/60 Hz
Zakres napięć SEC :11,5 V



wersja: LS, LV



Typ	Moc [W]	Wymiary			Masa [kg]
		A	B	C	
ZHA 60LV	60	101	39	20	0,08
ZHA 110LV	110	125	43	20	0,12
ZHA 150LS	150	150	40	30	0,30
ZHA 210LS	210	160	46	31	0,33

Przykładowe wykonania transformatorów

(Pełniejsza lista produktów znajduje się w 12 rozdziale katalogu "Informacje handlowe")

ZHA 60LV	ZHA 110LV	ZHA 150LS	ZHA 210LS
Art. Nr	Art. Nr	Art. Nr	Art. Nr
19712-9011	19712-9001	19712-9019	19712-9018

Z uwagi na ciągły rozwój konstrukcji oraz zmiany wymagań technicznych, firma Breve-Tufvassons zastrzega sobie prawo zmian w/w parametrów.