

# Trójniki i czwórniki z kołnierzem tłoczonym

## TPC/XPC

[Pobierz Wentyle](#)  
[Pobierz AlnorCAM](#)  
[Zamawiaj w B2B](#)



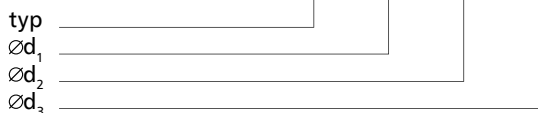
### Opis

TPC – trójnik składany z tłoczonym kołnierzem SP, bez uszczelki.  
 Dostępne są trójniki wykonane z pełnej nakładki tłoczonej – zgrzewane liniowo.

XPC – czwórnik składany z tłoczonym kołnierzem SP, bez uszczelki  $\varnothing d_4$  może się różnić od  $\varnothing d_3$

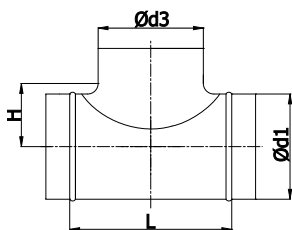
#### Przykład oznaczenia

Kod produktu: TPC - aaa - bbb - ccc

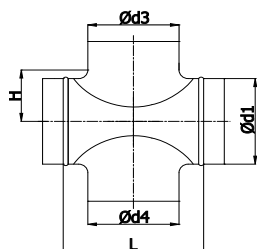


### Wymiary

TPC



XPC



### Wymiary

| $\varnothing d_1$<br>[mm] | $\varnothing d_3 / \varnothing d_4$<br>[mm] | L<br>[mm] | H<br>[mm] | TPC<br>waga [kg] | XPC<br>waga [kg] |
|---------------------------|---|-----------|-----------|------------------|------------------|
| 80                        | 80 <sup>1</sup>                             | 140       | 52        | 0,25             | 0,35             |
| 100                       | 80 <sup>1</sup>                             | 126       | 65        | 0,30             | 0,50             |
|                           | 100 <sup>2</sup>                            | 151       | 65        | 0,40             | 0,60             |
| 125                       | 80 <sup>1</sup>                             | 146       | 75        | 0,36             | 0,50             |
|                           | 100 <sup>3</sup>                            | 184       | 78        | 0,46             | 0,70             |
| 140                       | 125 <sup>1</sup>                            | 184       | 83        | 0,58             | 0,85             |
|                           | 80 <sup>1</sup>                             | 140       | 82        | 0,38             | 0,50             |
| 150                       | 100 <sup>1</sup>                            | 175       | 85        | 0,50             | 0,74             |
|                           | 125 <sup>1</sup>                            | 230       | 90        | 0,65             | 0,96             |
|                           | 80 <sup>1</sup>                             | 140       | 87        | 0,42             | 0,52             |
| 160                       | 100 <sup>1</sup>                            | 175       | 90        | 0,55             | 0,75             |
|                           | 125 <sup>1</sup>                            | 215       | 95        | 0,68             | 0,98             |
|                           | 140 <sup>4</sup>                            | 230       | 95        | 0,70             | 0,99             |
|                           | 150 <sup>1</sup>                            | 260       | 95        | 0,70             | 1,02             |
| 180                       | 80 <sup>1</sup>                             | 140       | 92        | 0,44             | 0,56             |
|                           | 100 <sup>1</sup>                            | 184       | 95        | 0,55             | 0,82             |
|                           | 125 <sup>3</sup>                            | 229       | 100       | 0,68             | 1,05             |
|                           | 140 <sup>4</sup>                            | 230       | 100       | 0,75             | 1,07             |
| 200                       | 150 <sup>4</sup>                            | 260       | 100       | 0,75             | 1,09             |
|                           | 160 <sup>1</sup>                            | 229       | 105       | 0,80             | 1,15             |
| 250                       | 80 <sup>1</sup>                             | 140       | 102       | 0,50             | 0,60             |
|                           | 100 <sup>1</sup>                            | 175       | 105       | 0,65             | 0,85             |
|                           | 125 <sup>1</sup>                            | 215       | 110       | 0,77             | 1,08             |
|                           | 140 <sup>4</sup>                            | 230       | 110       | 0,80             | 1,10             |
|                           | 150 <sup>4</sup>                            | 260       | 110       | 0,80             | 1,12             |
|                           | 160 <sup>1</sup>                            | 260       | 115       | 0,92             | 1,14             |

## Wymiary

| $\varnothing d_1$<br>[mm] | $\varnothing d_3/\varnothing d_4$<br>[mm] | L<br>[mm] | H<br>[mm] | TPC<br>waga [kg] | XPC<br>waga [kg] |
|---------------------------|---|-----------|-----------|------------------|------------------|
| 180                       | 180 <sup>4</sup>                          | 285       | 115       | 1,06             | 1,45             |
| 200                       | 80 <sup>1</sup>                           | 140       | 112       | 0,55             | 0,66             |
|                           | 100 <sup>1</sup>                          | 175       | 115       | 0,65             | 0,92             |
|                           | 125 <sup>3</sup>                          | 215       | 115       | 0,79             | 1,17             |
|                           | 140 <sup>4</sup>                          | 230       | 120       | 0,83             | 1,20             |
|                           | 150 <sup>3</sup>                          | 260       | 120       | 0,88             | 1,23             |
|                           | 160 <sup>3</sup>                          | 281       | 125       | 0,95             | 1,45             |
|                           | 180 <sup>4</sup>                          | 285       | 125       | 1,15             | 1,64             |
|                           | 200 <sup>1</sup>                          | 281       | 125       | 1,25             | 1,70             |
| 224                       | 80 <sup>1</sup>                           | 140       | 124       | 0,60             | 0,70             |
|                           | 100 <sup>1</sup>                          | 175       | 127       | 0,78             | 0,98             |
|                           | 125 <sup>1</sup>                          | 215       | 132       | 0,90             | 1,15             |
|                           | 140 <sup>4</sup>                          | 230       | 132       | 0,98             | 1,34             |
|                           | 150 <sup>4</sup>                          | 260       | 132       | 0,98             | 1,36             |
|                           | 160 <sup>1</sup>                          | 260       | 137       | 1,00             | 1,55             |
|                           | 180 <sup>4</sup>                          | 285       | 137       | 1,20             | 1,74             |
|                           | 200 <sup>1</sup>                          | 346       | 137       | 1,25             | 1,83             |
|                           | 224 <sup>4</sup>                          | 346       | 137       | 1,46             | 2,06             |
| 250                       | 80 <sup>1</sup>                           | 156       | 137       | 0,73             | 0,96             |
|                           | 100 <sup>1</sup>                          | 175       | 140       | 0,83             | 1,17             |
|                           | 125 <sup>1</sup>                          | 220       | 145       | 0,90             | 1,27             |
|                           | 140 <sup>4</sup>                          | 230       | 145       | 1,12             | 1,50             |
|                           | 150 <sup>4</sup>                          | 255       | 145       | 1,12             | 1,53             |
|                           | 160 <sup>3</sup>                          | 256       | 150       | 1,19             | 1,70             |
|                           | 180 <sup>4</sup>                          | 306       | 150       | 1,40             | 2,00             |
|                           | 200 <sup>1</sup>                          | 306       | 150       | 1,40             | 2,05             |
|                           | 224 <sup>4</sup>                          | 350       | 150       | 1,60             | 2,40             |
|                           | 250 <sup>1</sup>                          | 307       | 150       | 1,77             | 2,50             |
| 280                       | 80 <sup>4</sup>                           | 156       | 152       | 0,80             | 1,15             |
|                           | 100 <sup>4</sup>                          | 175       | 155       | 0,93             | 1,27             |
|                           | 125 <sup>1</sup>                          | 220       | 160       | 1,05             | 1,40             |
|                           | 140 <sup>4</sup>                          | 230       | 160       | 1,20             | 1,68             |
|                           | 150 <sup>4</sup>                          | 255       | 160       | 1,20             | 1,70             |
|                           | 160 <sup>4</sup>                          | 256       | 165       | 1,28             | 1,84             |
|                           | 180 <sup>4</sup>                          | 306       | 165       | 1,45             | 2,00             |
|                           | 200 <sup>1</sup>                          | 306       | 165       | 1,50             | 2,05             |
|                           | 224 <sup>4</sup>                          | 350       | 165       | 1,64             | 2,35             |
| 300                       | 80 <sup>4</sup>                           | 156       | 162       | 0,90             | 1,40             |
|                           | 100 <sup>4</sup>                          | 175       | 165       | 1,00             | 1,42             |
|                           | 125 <sup>1</sup>                          | 220       | 170       | 1,07             | 1,50             |
|                           | 140 <sup>4</sup>                          | 230       | 170       | 1,25             | 1,77             |

| $\varnothing d_1$<br>[mm] | $\varnothing d_3/\varnothing d_4$<br>[mm] | L<br>[mm] | H<br>[mm] | TPC<br>waga [kg] | XPC<br>waga [kg] |
|---------------------------|---|-----------|-----------|------------------|------------------|
| 300                       | 150 <sup>4</sup>                          | 255       | 170       | 1,25             | 1,80             |
|                           | 160 <sup>4</sup>                          | 256       | 175       | 1,35             | 1,98             |
|                           | 180 <sup>4</sup>                          | 306       | 175       | 1,55             | 2,15             |
|                           | 200 <sup>1</sup>                          | 306       | 175       | 1,58             | 2,20             |
|                           | 224 <sup>4</sup>                          | 350       | 175       | 1,73             | 2,46             |
|                           | 250 <sup>1</sup>                          | 350       | 175       | 1,94             | 2,60             |
| 315                       | 80 <sup>4</sup>                           | 156       | 170       | 1,00             | 1,41             |
|                           | 100 <sup>4</sup>                          | 175       | 173       | 1,02             | 1,43             |
|                           | 125 <sup>1</sup>                          | 220       | 178       | 1,10             | 1,53             |
|                           | 140 <sup>4</sup>                          | 230       | 178       | 1,35             | 1,62             |
|                           | 150 <sup>4</sup>                          | 250       | 178       | 1,35             | 1,65             |
|                           | 160 <sup>4</sup>                          | 256       | 182       | 1,35             | 2,00             |
|                           | 180 <sup>4</sup>                          | 306       | 182       | 1,62             | 2,22             |
|                           | 200 <sup>1</sup>                          | 306       | 182       | 1,65             | 2,26             |
|                           | 224 <sup>4</sup>                          | 350       | 182       | 1,80             | 2,55             |
|                           | 250 <sup>1</sup>                          | 350       | 182       | 1,95             | 2,67             |
|                           | 315 <sup>1</sup>                          | 390       | 182       | 2,80             | 3,66             |
| 355                       | 100 <sup>4</sup>                          | 175       | 193       | 1,32             | 2,00             |
|                           | 125 <sup>4</sup>                          | 220       | 198       | 1,45             | 2,10             |
|                           | 160 <sup>4</sup>                          | 256       | 203       | 1,70             | 2,25             |
|                           | 200 <sup>4</sup>                          | 306       | 203       | 2,10             | 2,75             |
|                           | 224 <sup>4</sup>                          | 350       | 203       | 2,36             | 3,10             |
|                           | 250 <sup>4</sup>                          | 350       | 203       | 2,45             | 3,20             |
|                           | 315 <sup>4</sup>                          | 455       | 203       | 3,10             | 4,20             |
| 400                       | 100 <sup>4</sup>                          | 175       | 215       | 1,80             | 2,20             |
|                           | 125 <sup>4</sup>                          | 225       | 220       | 1,90             | 2,40             |
|                           | 160 <sup>4</sup>                          | 266       | 225       | 2,20             | 2,80             |
|                           | 200 <sup>4</sup>                          | 300       | 225       | 2,60             | 3,20             |
|                           | 224 <sup>4</sup>                          | 350       | 225       | 2,80             | 3,60             |
|                           | 250 <sup>4</sup>                          | 350       | 225       | 3,00             | 3,75             |
|                           | 315 <sup>4</sup>                          | 415       | 225       | 3,55             | 4,38             |
|                           | 400 <sup>4</sup>                          | 500       | 225       | 4,60             | 5,90             |
| 450                       | 125 <sup>4</sup>                          | 225       | 245       | 2,65             | 3,30             |
|                           | 160 <sup>4</sup>                          | 266       | 250       | 3,00             | 3,70             |
|                           | 200 <sup>4</sup>                          | 300       | 250       | 3,50             | 4,20             |
|                           | 250 <sup>4</sup>                          | 350       | 250       | 4,00             | 4,80             |
|                           | 315 <sup>4</sup>                          | 415       | 250       | 4,50             | 5,30             |
|                           | 400 <sup>4</sup>                          | 500       | 250       | 5,60             | 6,80             |
| 500                       | 125 <sup>4</sup>                          | 225       | 270       | 3,00             | 3,80             |
|                           | 160 <sup>4</sup>                          | 266       | 275       | 3,30             | 4,10             |
|                           | 200 <sup>4</sup>                          | 300       | 275       | 3,80             | 4,60             |

Trójniki i czwórniki z kołnierzem tłoczonym

# TPC/XPC

[Pobierz Wentyle](#)  
[Pobierz AlnorCAM](#)  
[Zamawiaj w B2B](#)

## Wymiary

| $\varnothing d_1$<br>[mm] | $\varnothing d_1 / \varnothing d_2$<br>[mm] | L<br>[mm] | H<br>[mm] | TPC<br>waga [kg] | XPCP |
|---------------------------|---|-----------|-----------|------------------|------|
| 500                       | 250   | 350       | 275       | 4,4              | 5,2  |
|                           | 315   | 415       | 275       | 5,0              | 5,8  |
|                           | 400   | 500       | 275       | 6,3              | 7,6  |
| 560                       | 200   | 360       | 305       | 4,3              | 5,7  |
|                           | 250   | 400       | 305       | 4,8              | 6,3  |
|                           | 315   | 485       | 305       | 5,6              | 7,2  |
| 600                       | 400   | 590       | 305       | 6,9              | 9,3  |
|                           | 200   | 360       | 325       | 4,5              | 6,1  |
|                           | 250   | 400       | 325       | 4,9              | 6,7  |
| 630                       | 315   | 485       | 325       | 5,9              | 7,6  |
|                           | 400   | 590       | 325       | 7,3              | 9,8  |
|                           | 200   | 360       | 340       | 4,8              | 6,4  |
| 710                       | 250   | 400       | 340       | 5,4              | 7,0  |
|                           | 315   | 485       | 340       | 6,3              | 8,2  |
|                           | 400   | 590       | 340       | 7,7              | 10,2 |
| 800                       | 160 <sup>4</sup>                            | 430       | 415       | 5,5              | 6,0  |
|                           | 200 <sup>4</sup>                            | 470       | 415       | 6,0              | 6,3  |
|                           | 250 <sup>4</sup>                            | 520       | 415       | 6,6              | 6,7  |
|                           | 315 <sup>4</sup>                            | 585       | 435       | 7,5              | 8,0  |
|                           | 400 <sup>4</sup>                            | 670       | 435       | 8,5              | 9,6  |
| 800                       | 450 <sup>4</sup>                            | 720       | 475       | 9,4              | 10,9 |
|                           | 160 <sup>4</sup>                            | 430       | 460       | 6,2              | 6,8  |
|                           | 200 <sup>4</sup>                            | 470       | 460       | 6,8              | 7,5  |
|                           | 250 <sup>4</sup>                            | 520       | 460       | 7,4              | 8,0  |
|                           | 315 <sup>4</sup>                            | 585       | 480       | 8,4              | 9,3  |
|                           | 400 <sup>4</sup>                            | 670       | 480       | 9,5              | 10,5 |
|                           | 450 <sup>4</sup>                            | 720       | 520       | 10,5             | 11,6 |
| 500 <sup>4</sup>          | 770   | 520       | 11,2      | 12,0             |      |
| 560 <sup>4</sup>          | 830   | 520       | 11,9      | 13,1             |      |

<sup>1</sup> wykonane z nakładką tłoczoną SP

<sup>2</sup> wykonane z dwóch części w pełni tłoczonych

<sup>3</sup> wykonane z nakładką tłoczoną SPP

<sup>4</sup> wykonane z nakładką segmentową SPS