

# 7. WENTYLATORY DACHOWE PRZECIWWYBUCHOWE WDc/s-Ex I WDc/sw-Ex JEDNOBIEGOWE

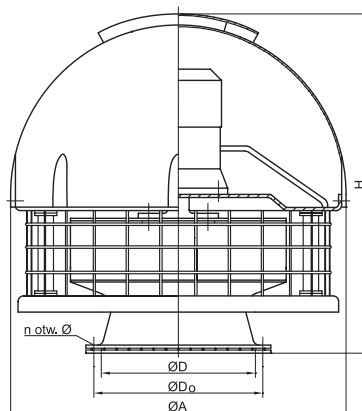
## Wymiary i opis techniczny WDc/sw - Ex

wykonanie standardowe lub chemoodporne

IP 56

klasa izolacji F

poziomy wyrzut powietrza



Wielkość wentylatora	Wymiary [mm]						Masa [kg]
	D	Do	A	H	n	ø	
WDc/sw 16 – Ex	160	184	420	429	8	7	10,6
WDc/sw 20 – Ex	200	224	476	471	8	7	14,2
WDc/sw 25 – Ex	250	274	550	523	8	7	18,3
WDc/sw 31,5 – Ex	315	339	660	622	8	7	28

## Parametry techniczne wentylatorów

Wielkość wentylatora	Prędkość obrotowa [obr/min]	Zakres wydajności		Zakres ciśnienia statycznego [Pa]	Moc silnika [kW]	Poziom dźwięku	
		[m <sup>3</sup> /s]	[m <sup>3</sup> /h]			w odległ. 1 m [dB(A)]	w odległ. 5 m [dB(A)]
WDc/sw 16 – Ex	1450	0,04 ÷ 0,187	144 ÷ 673	114 ÷ 16	0,12	57	48
WDc/sw 20 – Ex	1450	0,067 ÷ 0,37	241 ÷ 1332	185 ÷ 20	0,18	59	50
WDc/sw 25 – Ex	1450	0,137 ÷ 0,7	493 ÷ 2520	280 ÷ 42	0,37	66	57
	950	0,088 ÷ 0,46	316 ÷ 1656	120 ÷ 18	0,18	57	48
WDc/sw 31,5 – Ex	1450	0,29 ÷ 1,41	1044 ÷ 5076	440 ÷ 48	0,75	69	60
	950	0,19 ÷ 0,927	684 ÷ 3372	190 ÷ 20	0,37	61	52

## Parametry silników

Wielkość wentylatora	Prędkość obrotowa [obr/min]	Moc silnika [kW]	Silnik trójfazowy U = 400 [V]	
			Typ silnika	Pobór prądu [A]
WDc/sw 16 – Ex	1450	0,12	Ex Skg 63-4A-T3	0,5
WDc/sw 20 – Ex	1450	0,18	Ex Skg 63-4B-T3	0,6
WDc/sw 25 – Ex	1450	0,37	Ex Skh 71-4B-T3	1,3
	950	0,18	Ex Skh 71-6A-T3	0,8
WDc/sw 31,5 – Ex	1450	0,75	Ex Skh 80-4B-T3	2,1
	950	0,37	Ex Skh 80-6A-T3	1,3

### AKCESORIA



układy rozruchowe do wentylatorów przeciwwybuchowych

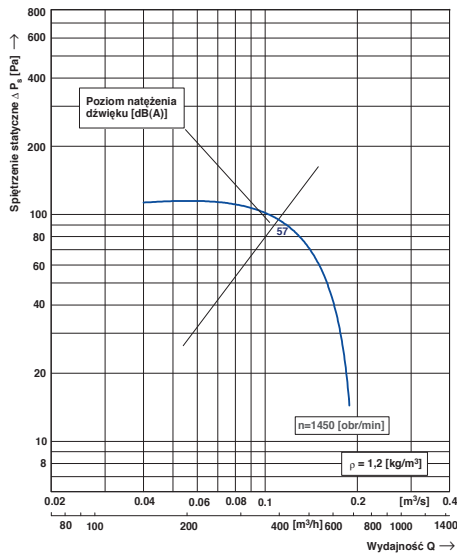


wyłącznik serwisowy

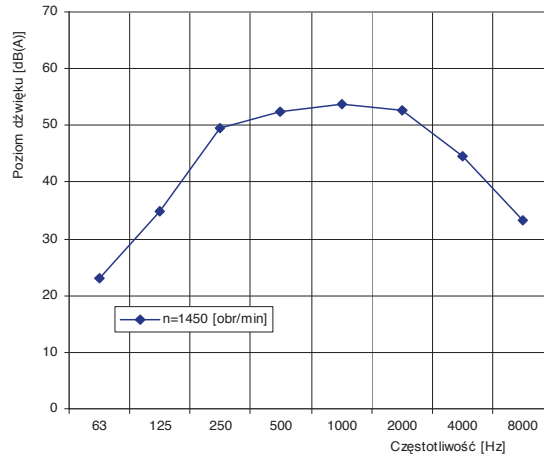
# 7. WENTYLATORY DACHOWE PRZECIWWYBUCHOWE WDc/s-Ex I WDc/sw-Ex

## Charakterystyki przepływowe i akustyczne

Charakterystyka przepływowa wentylatora dachowego typu WDc/sw 16-Ex



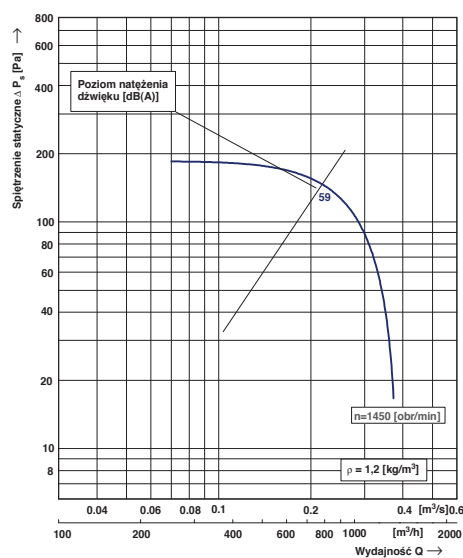
Charakterystyka akustyczna wentylatora dachowego typu WDc/sw 16-Ex



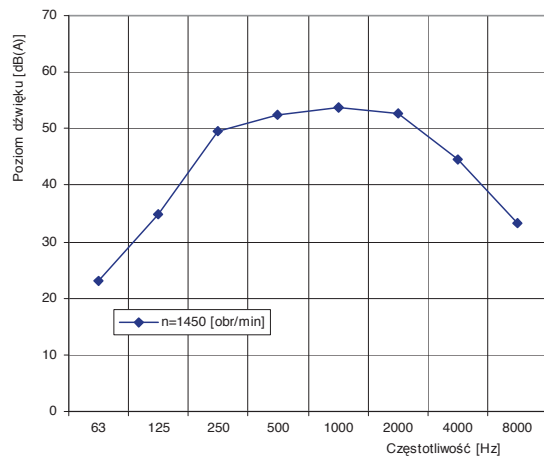
Poziomy dźwięku wentylatora WDc/sw 16-Ex dla poszczególnych częstotliwości

Obroty silnika [obr/min]	Częstotliwość [Hz]								Poziom dźwięku [dB(A)]
	63	125	250	500	1000	2000	4000	8000	
1450	34,2	37,2	44,8	51,8	51,3	49,9	42	32	57

Charakterystyka przepływowa wentylatora dachowego typu WDc/sw 20-Ex



Charakterystyka akustyczna wentylatora dachowego typu WDc/sw 20-Ex

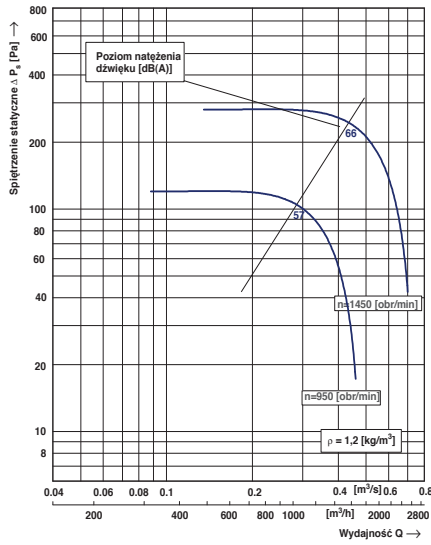


Poziomy dźwięku wentylatora WDc/sw 20-Ex dla poszczególnych częstotliwości

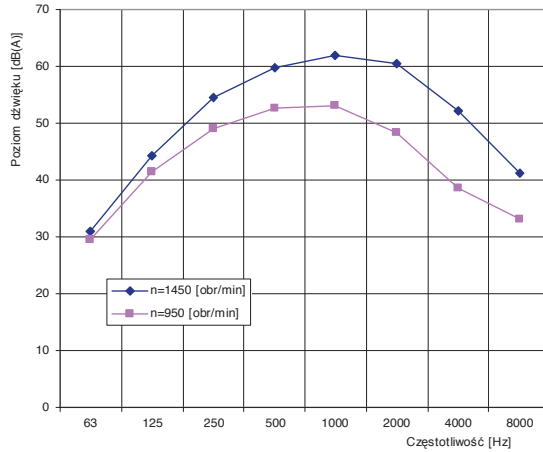
Obroty silnika [obr/min]	Częstotliwość [Hz]								Poziom dźwięku [dB(A)]
	63	125	250	500	1000	2000	4000	8000	
1450	23,2	34,8	49,5	52,5	53,7	52,7	44,7	33,2	59

# 7. WENTYLATORY DACHOWE PRZECIWWYBUCHOWE WDC/s-Ex I WDC/sw-Ex

Charakterystyka przepływowa wentylatora dachowego typu WDC/sw 25-Ex



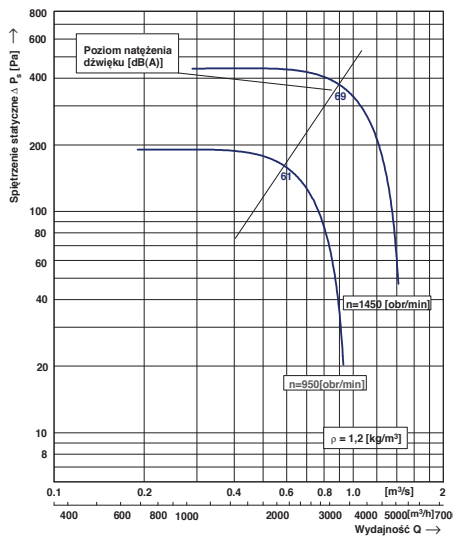
Charakterystyka akustyczna wentylatora dachowego typu WDC/sw 25-Ex



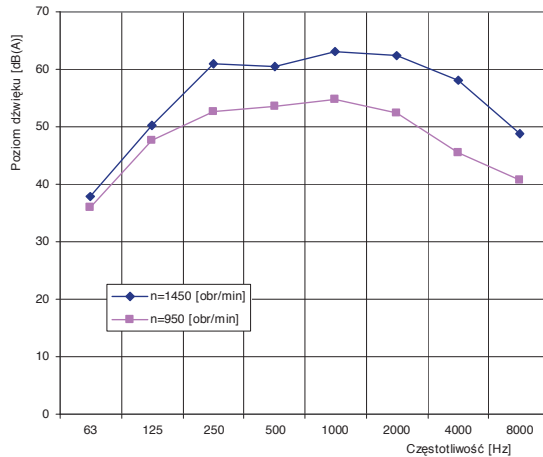
Poziomy dźwięku wentylatora WDC/sw 25-Ex dla poszczególnych częstotliwości

Obroty silnika [obr/min]	Częstotliwość [Hz]								Poziom dźwięku [dB(A)]
	63	125	250	500	1000	2000	4000	8000	
1450	30,9	44,3	54,5	59,8	61,8	60,4	52,2	41,1	66
950	29,5	41,3	49,1	52,7	53,0	48,2	38,6	33,0	57

Charakterystyka przepływowa wentylatora dachowego typu WDC/sw 31,5-Ex



Charakterystyka akustyczna wentylatora dachowego typu WDC/sw 31,5-Ex



Poziomy dźwięku wentylatora WDC/sw 31,5-Ex dla poszczególnych częstotliwości

Obroty silnika [obr/min]	Częstotliwość [Hz]								Poziom dźwięku [dB(A)]
	63	125	250	500	1000	2000	4000	8000	
1450	37,8	50,3	61	60,4	63,1	62,5	58,2	48,9	67
950	36,0	47,6	52,6	53,7	54,7	52,3	45,5	40,8	61

# 7. WENTYLATORY DACHOWE PRZECIWWYBUCHOWE WDC/s-Ex I WDC/sw-Ex

Charakterystyka przepływowa wentylatorów

