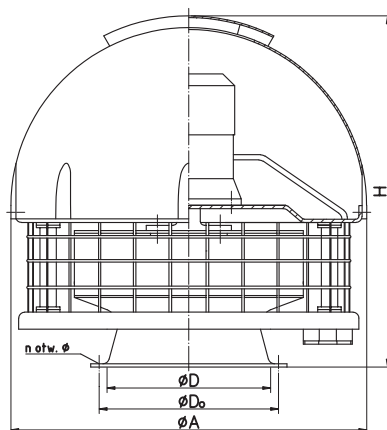


1. WENTYLATORY DACHOWE WDC/s I WDC/s-D

JEDNOBIEGOWE

Wymiary i opis techniczny WDC/s

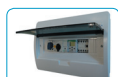
wykonanie standardowe lub chemooodporne
IP 55 lub 54
klasa izolacji F
poziomy wyrzut powietrza



AKCESORIA



starter do wentylatorów jednobiegowych



czasowy układ sterowania do wentylatorów



układ sterowania w funkcji temperatury i wilgotności



układ zabezpieczenia termicznego PTC



przebiegniki częstotliwości



detektor tlenku węgla



wyłącznik serwisowy



regulator elektroniczny



autotransformator

Wielkość wentylatora	Wymiary [mm]						Masa [kg]
	D	Do	A	H	n	ø	
WDC/s 12,5	125	149	320	320	8	7	5,5
WDC/s 16	160	184	418	410	8	7	9
WDC/s 20	200	224	476	445	8	7	10,5
WDC/s 25	250	274	548	485	8	7	13,5
WDC/s 31,5	315	339	660	590	8	7	22
WDC/s 40	400	432	802	667	12	10	33
WDC/s 50	500	573	976	834	16	15	70

Parametry techniczne wentylatorów

Wielkość wentylatora	Prędkość obrotowa [obr/min]	Zakres wydajności		Zakres spiętrzenia statycznego [Pa]	Moc silnika [kW]	Poziom dźwięku	
		[m ³ /s]	[m ³ /h]			w odległ. 1m [dB(A)]	w odległ. 5 m [dB(A)]
WDC/s 12,5	2900	0,042 ÷ 0,189	151 ÷ 680	319 ÷ 86	0,18	64	55
	1450	0,021 ÷ 0,094	76 ÷ 338	80 ÷ 21	0,09	51	42
	950	0,013 ÷ 0,06	47 ÷ 216	32 ÷ 8,6	0,09	43	34
WDC/s 16	1450	0,045 ÷ 0,17	162 ÷ 612	120 ÷ 26	0,12	60	51
	950	0,028 ÷ 0,11	101 ÷ 396	51 ÷ 12	0,09	49	40
WDC/s 20	1450	0,076 ÷ 0,32	274 ÷ 1150	190 ÷ 35	0,18	64	55
	950	0,05 ÷ 0,21	180 ÷ 756	81 ÷ 14	0,09	54	46
	700	0,037 ÷ 0,15	133 ÷ 540	191 ÷ 7	0,09	47	38
WDC/s 25	1450	0,16 ÷ 0,64	576 ÷ 2304	310 ÷ 53	0,25	65	56
	950	0,11 ÷ 0,415	396 ÷ 1494	130 ÷ 28	0,18	56	47
	700	0,08 ÷ 0,31	288 ÷ 1116	72 ÷ 16	0,09	49	40
WDC/s 31,5	1450	0,34 ÷ 1,25	1224 ÷ 4500	475 ÷ 110	0,75	69	60
	950	0,22 ÷ 0,83	792 ÷ 2990	200 ÷ 50	0,37	58	49
	700	0,16 ÷ 0,61	576 ÷ 2200	110 ÷ 27	0,18	51	42
WDC/s 40	950	0,44 ÷ 1,85	1584 ÷ 6660	330 ÷ 95	0,55	70	61
	700	0,33 ÷ 1,36	1188 ÷ 4896	175 ÷ 53	0,25	62	53
WDC/s 50	950	0,79 ÷ 3,45	2844 ÷ 12420	590 ÷ 110	1,5	76	67
	700	0,60 ÷ 2,55	2160 ÷ 9180	320 ÷ 55	0,75	68	59

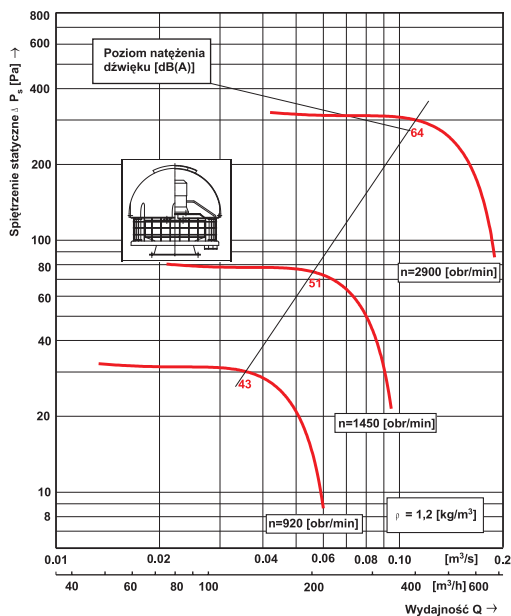
1. WENTYLATORY DACHOWE WDC/s I WDC/s-D

Parametry silników

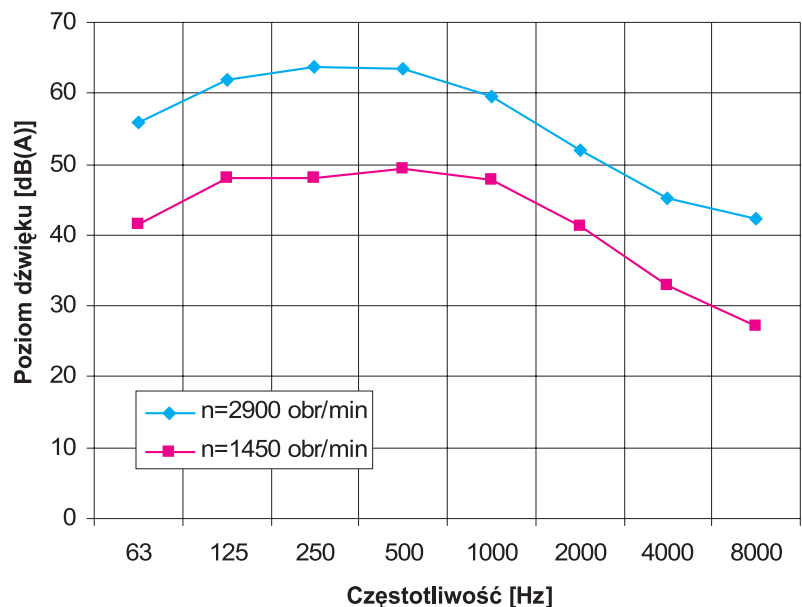
Wielkość wentylatora	Prędkość obrotowa [obr/min]	Moc silnika [kW]	Silnik trójfazowy U = 400 [V]		Silnik jednofazowy U = 230 [V]			
			Typ silnika	Pobór prądu [A]	Typ silnika	Pobór prądu [A]	Typ silnika do regulacji	Pobór prądu [A]
WDC/s 12,5	2900	0,18	SKg 63-2A	0,55	SEKg 63-2A	1,45	SSKg 63-2B	1,4
	1450	0,09	SKg 56-4B	0,34	SEKg 56-4B	0,85	SSKg 56-4C	0,85
	950	0,09	SKg 63-6A	0,45	-	-	-	-
WDC/s 16	1450	0,12	SKg63-4A	0,4	SEKg 63-4A	1,05	SSKg 63-4B	1,0
	950	0,09	SKg 63-6A	0,45	SSKg 63-6C	1,4	SSKg 63-6C	1,4
WDC/s 20	1450	0,18	SKg63-4B	0,65	SEKg 63-4B	1,4	SSKg 63-4C	1,4
	950	0,09	SKg 63-6A	0,45	SSKg 63-6A	0,8	SSKg 63-6C	0,8
	700	0,09	SKh 71-8A	0,75	-	-	-	-
WDC/s 25	1450	0,25	SKh 71-4A	0,85	SEKh 71-4A	2,4	SSKh 71-4B	1,7
	950	0,18	SKh 71-6A	0,75	SSKg 71-6B	1,6	SSKg 71-6B	1,6
	700	0,09	SKh 71-8A	0,75	-	-	-	-
WDC/s 31,5	1450	0,75	SKh 80-4B	2,0	SEKh 80-4B	4,9	-	-
	950	0,37	SKh 80-6A	1,4	SSKg 80-6B	2,9	SSKg 80-6B	2,9
	700	0,18	SKh 80-8A	0,9	-	-	-	-
WDC/s 40	950	0,55	SKh 80-6B	1,8	-	-	-	-
	700	0,25	SKh 80-8B	1,2	-	-	-	-
WDC/s 50	950	1,5	SKg 100L-6	3,8	-	-	-	-
	700	0,75	SKg 100L-8A	2,2	-	-	-	-

Charakterystyki przepływowe i akustyczne

Charakterystyka przepływowa wentylatora dachowego WDC/s 12,5



Charakterystyka akustyczna wentylatora WDC/s 12,5 (na wlocie w odległości 1m)

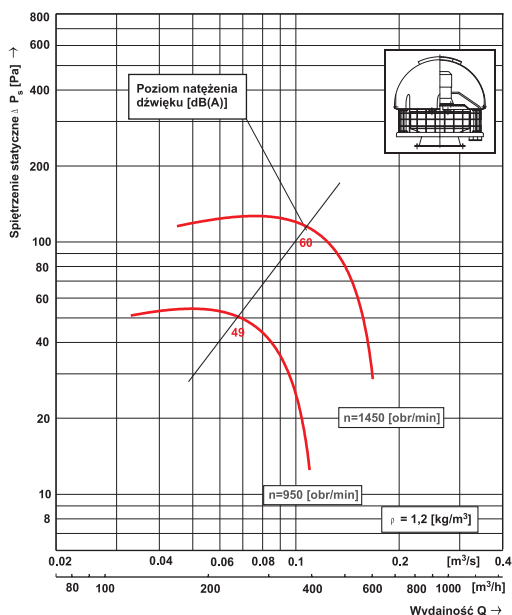


Poziomy dźwięku wentylatora WDC/s 12,5 dla poszczególnych częstotliwości

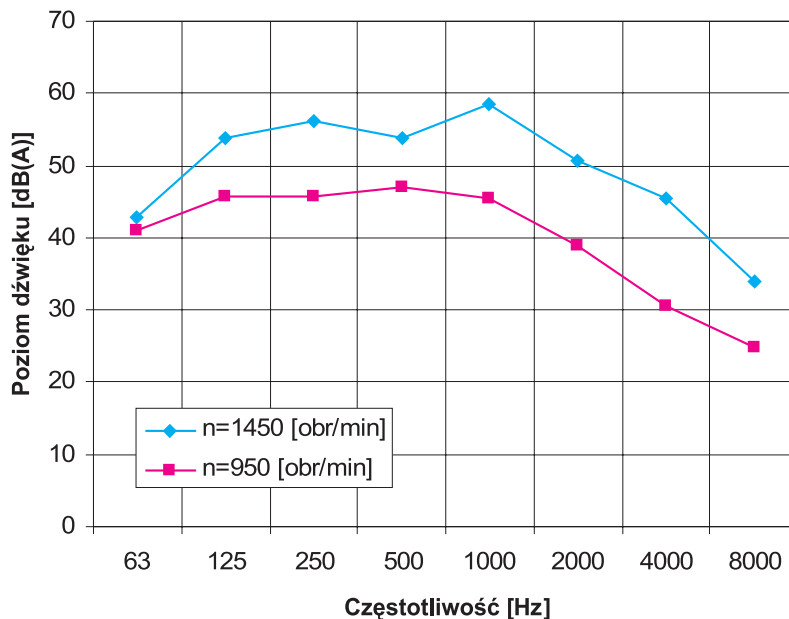
Obroty silnika [obr/min]	Częstotliwość [Hz]								Poziomy dźwięku [dB(A)]
	63	125	250	500	1000	2000	4000	8000	
2900	56	62	63,8	63,6	59,5	52,1	45,1	42,2	64,1
1450	41,5	48,1	48	49,3	47,8	41,2	32,9	27,2	50

1. WENTYLATORY DACHOWE WDC/s I WDC/s-D

Charakterystyka przepływowa wentylatora dachowego WDC/s 16



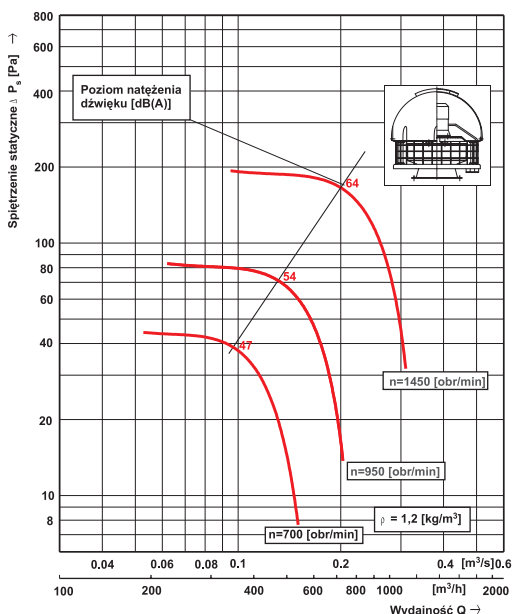
Charakterystyka akustyczna wentylatora WDC/s 16 (na wlocie w odległości 1m)



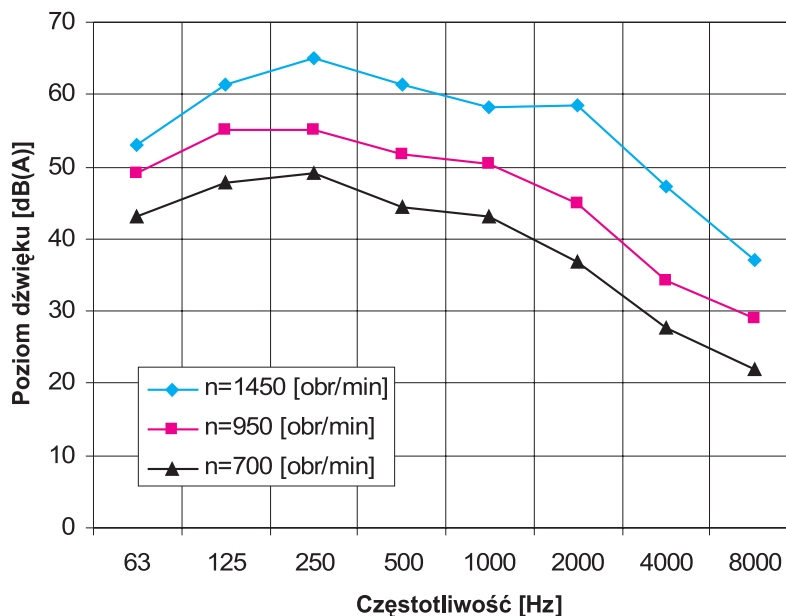
Poziomy dźwięku wentylatora WDC/s 16 dla poszczególnych częstotliwości

Obroty silnika [obr/min]	Częstotliwość [Hz]								Poziomy dźwięku [dB(A)]
	63	125	250	500	1000	2000	4000	8000	
1450	42,9	53,7	56,1	53,8	58,5	50,7	45,4	34	58
950	41	45,7	45,7	46,9	45,4	38,9	30,5	24,8	48

Charakterystyka przepływowa wentylatora dachowego WDC/s 20



Charakterystyka akustyczna wentylatora WDC/s 20 (na wlocie w odległości 1m)

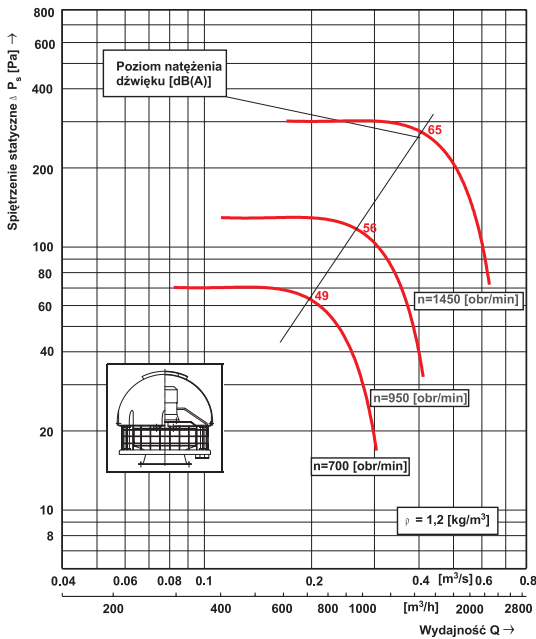


Poziomy dźwięku wentylatora WDC/s 20 dla poszczególnych częstotliwości

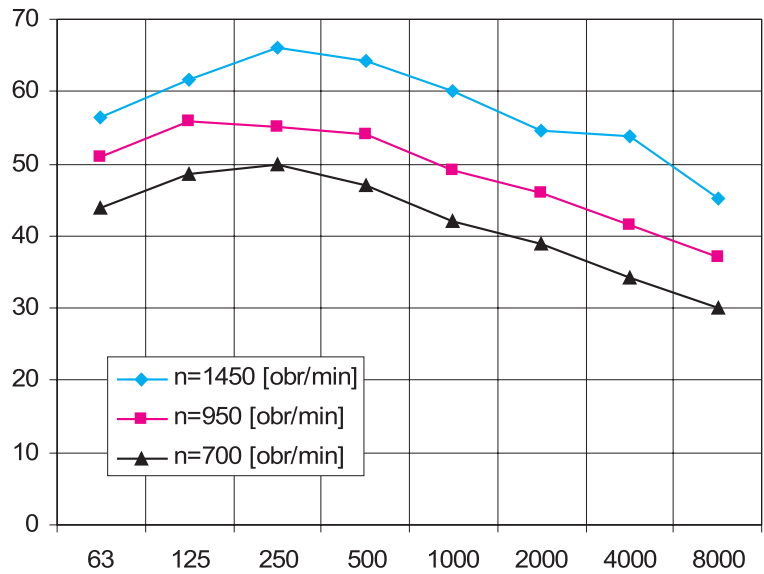
Obroty silnika [obr/min]	Częstotliwość [Hz]								Poziomy dźwięku [dB(A)]
	63	125	250	500	1000	2000	4000	8000	
1450	53	61,4	65,1	61,3	58,3	58,5	47,3	37,2	63
950	49,1	55,2	55,2	51,7	50,3	44,8	34,2	29,1	53
700	43	47,9	49	44,5	43	36,8	27,6	22	47

1. WENTYLATORY DACHOWE WDC/s I WDC/s-D

Charakterystyka przepływowa wentylatora dachowego WDC/s 25



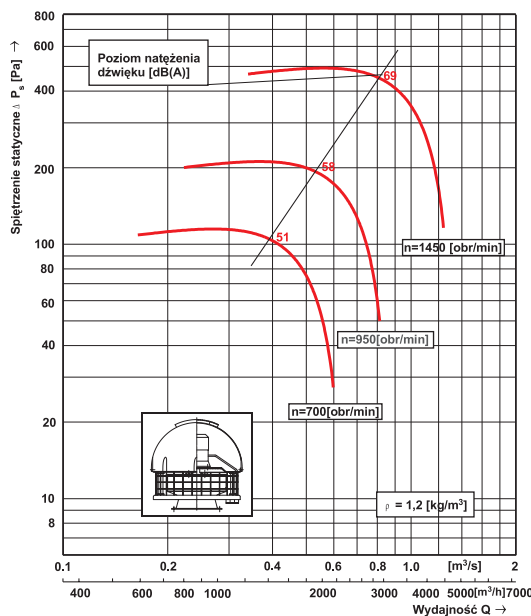
Charakterystyka akustyczna wentylatora WDC/s 25 (na wlocie w odległości 1m)



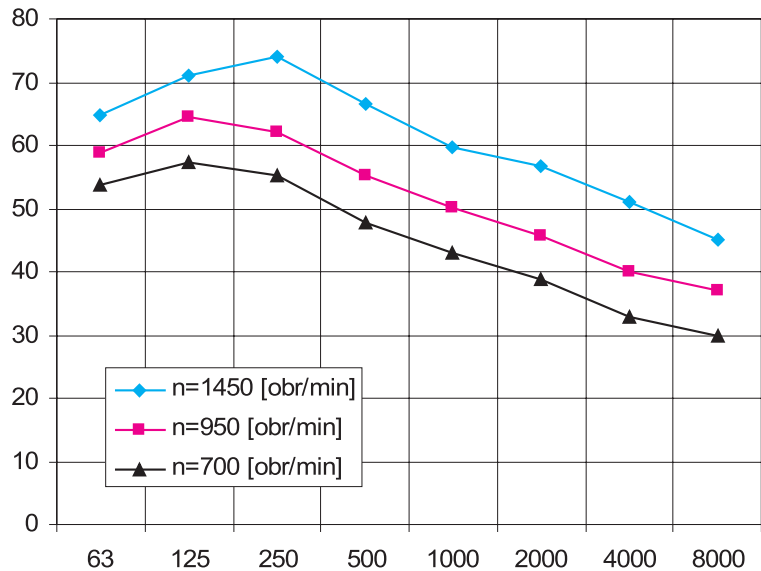
Poziomy dźwięk wentylatora WDC/s 25 dla poszczególnych częstotliwości

Obroty silnika [obr/min]	Częstotliwość [Hz]								Poziomy dźwięk [dB(A)]
	63	125	250	500	1000	2000	4000	8000	
1450	56,5	61,7	66	64,3	60,1	54,5	53,7	45,2	66
950	51	55,8	55,1	54,1	49,2	46	41,4	37,2	56
700	43,8	48,6	49,9	47	42,1	38,9	34,3	30	52

Charakterystyka przepływowa wentylatora dachowego WDC/s 31,5



Charakterystyka akustyczna wentylatora WDC/s 31,5 (na wlocie w odległości 1m)

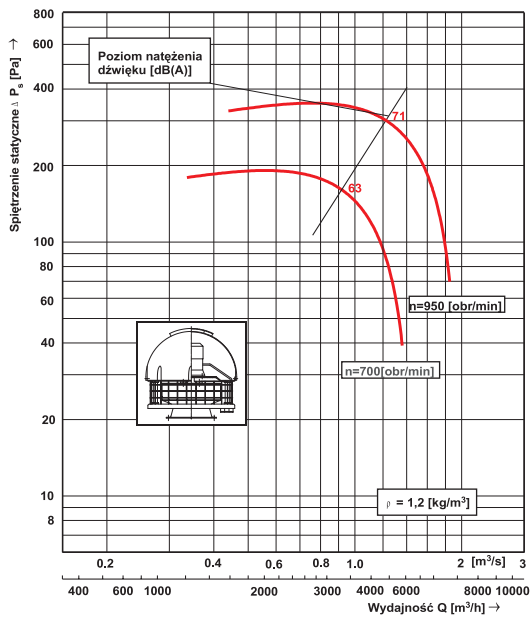


Poziomy dźwięk wentylatora WDC/s 31,5 dla poszczególnych częstotliwości

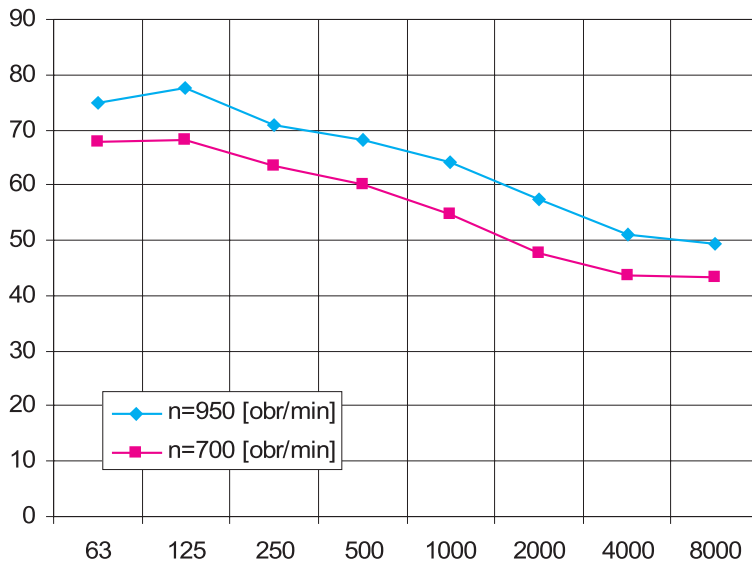
Obroty silnika [obr/min]	Częstotliwość [Hz]								Poziomy dźwięk [dB(A)]
	63	125	250	500	1000	2000	4000	8000	
1450	64,9	71,1	73,9	66,6	59,7	56,7	51,1	45,2	70
950	58,9	64,4	62,2	55,1	50,1	45,8	40,1	37,1	59
700	53,8	57,2	55,1	47,9	43	38,7	32,9	30	53

1. WENTYLATORY DACHOWE WDC/s I WDC/s-D

Charakterystyka przepływowa wentylatora dachowego WDC/s 40



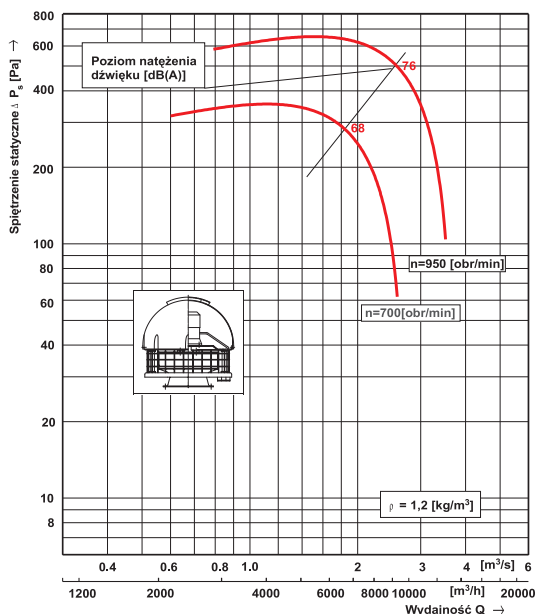
Charakterystyka akustyczna wentylatora WDC/s 40 (na wlocie w odległości 1m)



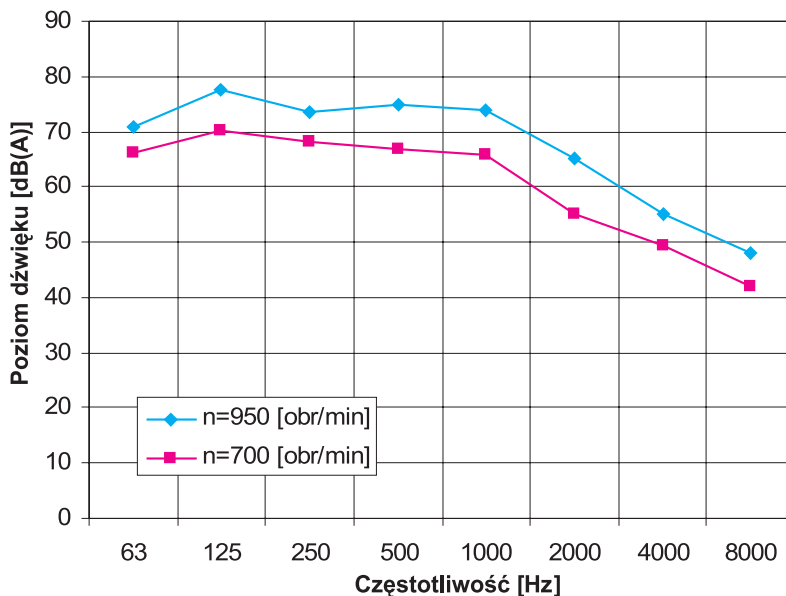
Poziomy dźwięku wentylatora WDC/s 40 dla poszczególnych częstotliwości

Obroty silnika [obr/min]	Częstotliwość [Hz]								Poziomy dźwięku [dB(A)]
	63	125	250	500	1000	2000	4000	8000	
950	75	77,6	70,8	68,1	64,2	57,5	51	49,5	71
700	67,9	68,1	63,4	60,1	54,8	47,7	43,7	43,4	63

Charakterystyka przepływowa wentylatora dachowego WDC/s 50



Charakterystyka akustyczna wentylatora WDC/s 50 (na wlocie w odległości 1m)

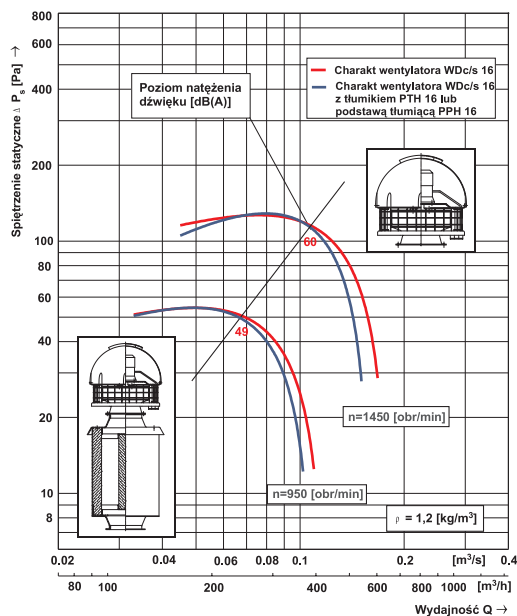


Poziomy dźwięku wentylatora WDC/s 50 dla poszczególnych częstotliwości

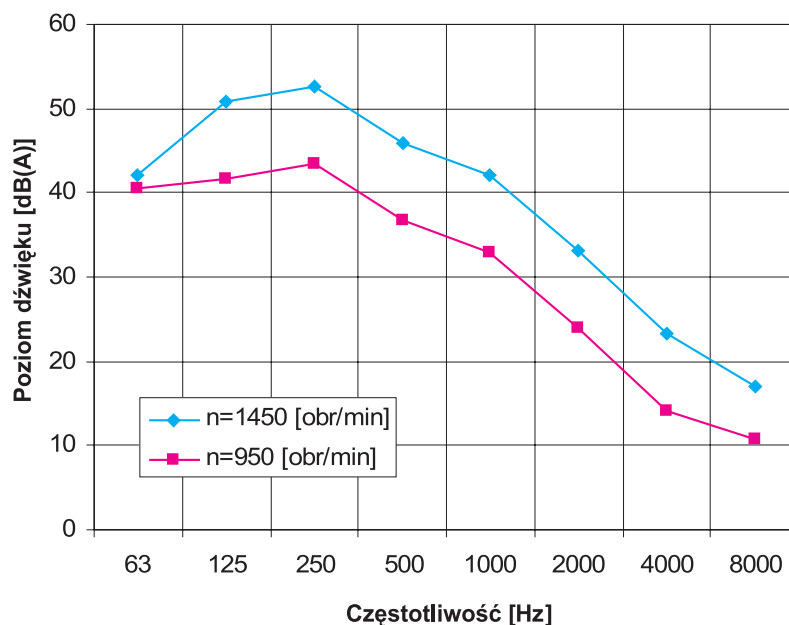
Obroty silnika [obr/min]	Częstotliwość [Hz]								Poziomy dźwięku [dB(A)]
	63	125	250	500	1000	2000	4000	8000	
950	70,7	77,5	73,5	75	74	65	55	48	76
700	66	70,1	68,1	66,9	65,9	55,2	49,2	42,1	68

1. WENTYLATORY DACHOWE WDC/s I WDC/s-D

Charakterystyka przepływowa wentylatora dachowego WDC/s 16 z tłumikiem lub z podstawą tłumiącą.



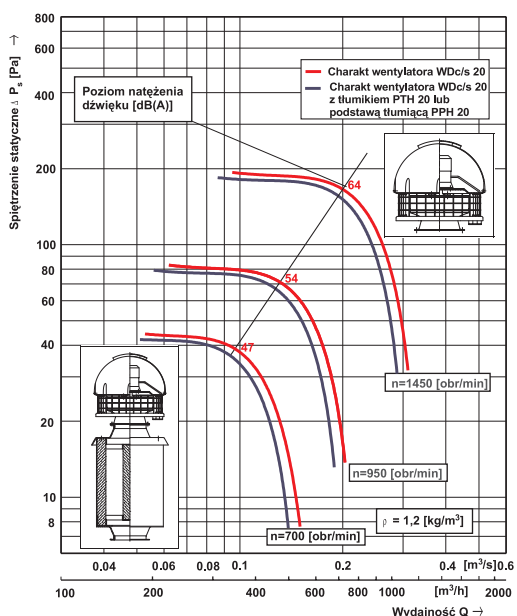
Charakterystyka akustyczna wentylatora WDC/s 16 z tłumikiem PTH 16 lub z podstawą tłumiącą PPT 16 (na wlocie w odległości 1m).



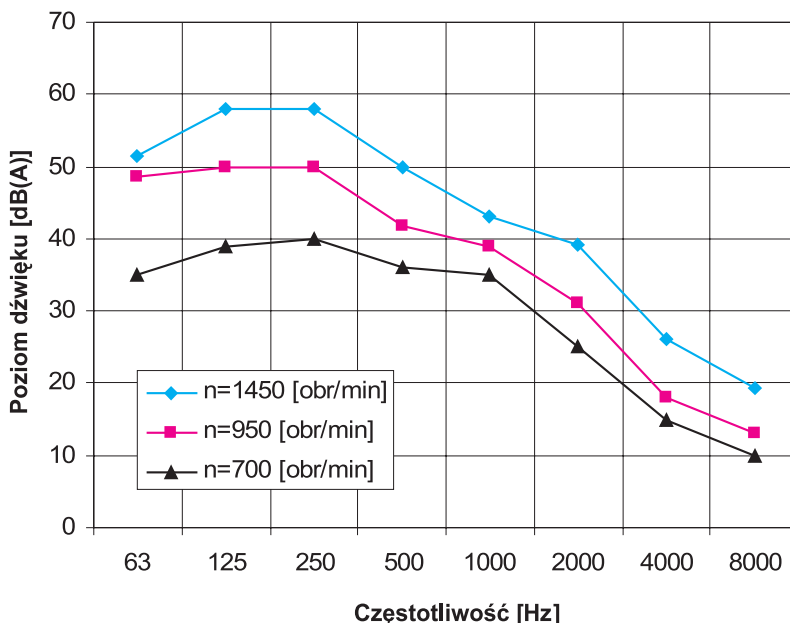
Poziomy dźwięku wentylatora WDC/s 16 z tłumikiem PTH 16 lub z podstawą tłumiącą PPT 16

Obroty silnika [obr/min]	Częstotliwość [Hz]								Poziomy dźwięku [dB(A)]
	63	125	250	500	1000	2000	4000	8000	
1450	42,0	50,9	52,6	45,9	42,2	33,1	23,3	17,1	48,1
950	40,5	41,7	43,4	36,7	33,0	23,9	14,1	10,8	38,9

Charakterystyka przepływowa wentylatora dachowego WDC/s 20 z tłumikiem lub z podstawą tłumiącą.



Charakterystyka przepływowa wentylatora dachowego WDC/s 20 z tłumikiem PTH 20 lub z podstawą tłumiącą PPT 20 (na wlocie w odległości 1m).

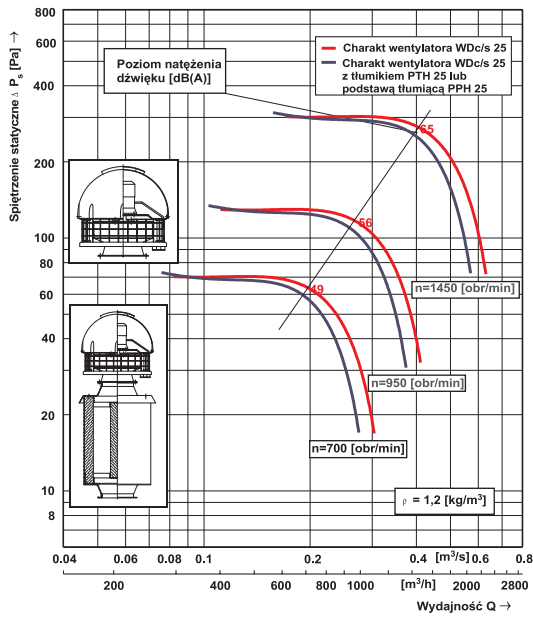


Poziomy dźwięku wentylatora WDC/s 20 z tłumikiem PTH 20 lub z podstawą tłumiącą PPT 20

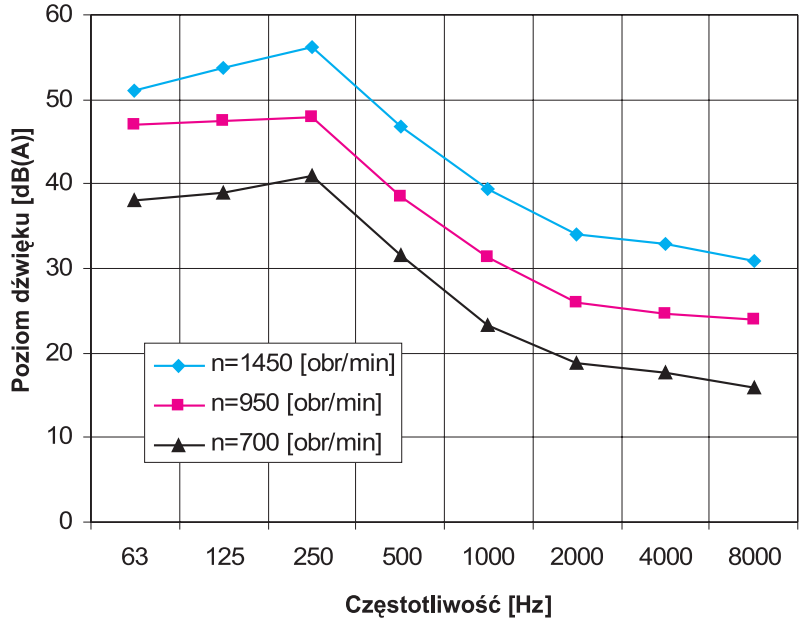
Obroty silnika [obr/min]	Częstotliwość [Hz]								Poziomy dźwięku [dB(A)]
	63	125	250	500	1000	2000	4000	8000	
1450	51,5	57,9	58	50	43,1	39,3	26,1	19,3	52
950	48,5	49,8	49,9	41,9	39	31,2	18	13	44
700	35	39	40	36	35	25	15	10	37

1. WENTYLATORY DACHOWE WDC/s I WDC/s-D

Charakterystyka przepływowa wentylatora dachowego WDC/s 25 z tłumikiem lub z podstawą tłumiącą.



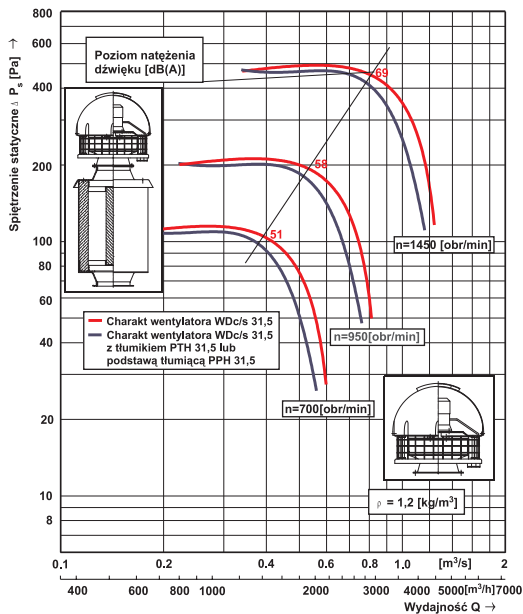
Charakterystyka akustyczna wentylatora WDC/s 25 z tłumikiem PTH 25 lub z podstawą tłumiącą PPT 25 (na wlocie w odległości 1m).



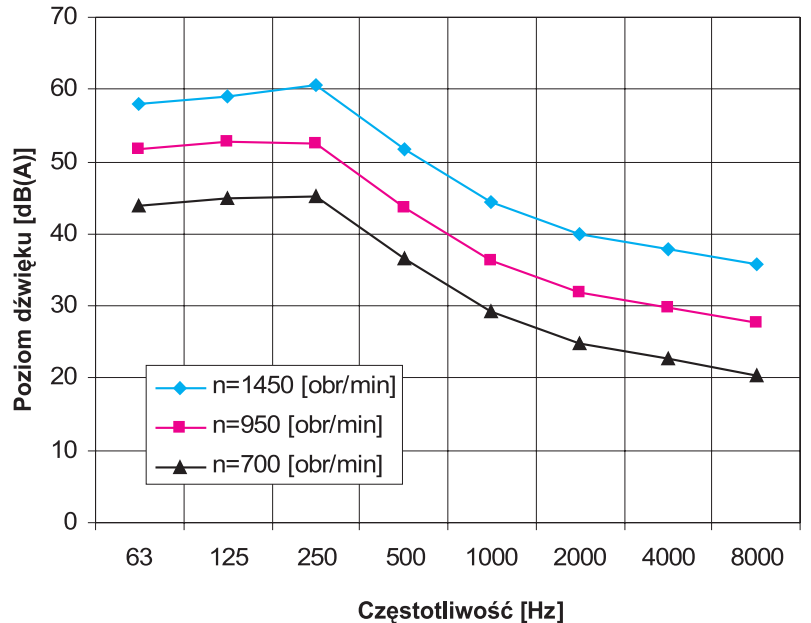
Poziomy dźwięk wentylatora WDC/s 25 z tłumikiem PTH 25 lub z podstawą tłumiącą PPT 25

Obroty silnika [obr/min]	Częstotliwość [Hz]									Poziomy dźwięk [dB(A)]
	63	125	250	500	1000	2000	4000	8000		
1450	51	53,7	56,1	46,7	39,5	34,1	32,8	31	49,9	
950	47	47,5	48	38,6	31,4	26	24,7	23,9	42	
700	38,1	39	40,9	31,5	23,3	18,9	17,6	15,8	34,8	

Charakterystyka przepływowa wentylatora dachowego WDC/s 31,5 z tłumikiem lub z podstawą tłumiącą.



Charakterystyka akustyczna wentylatora WDC/s 31,5 z tłumikiem PTH 31,5 lub z podstawą tłumiącą PPT 31,5 (na wlocie w odległości 1m).

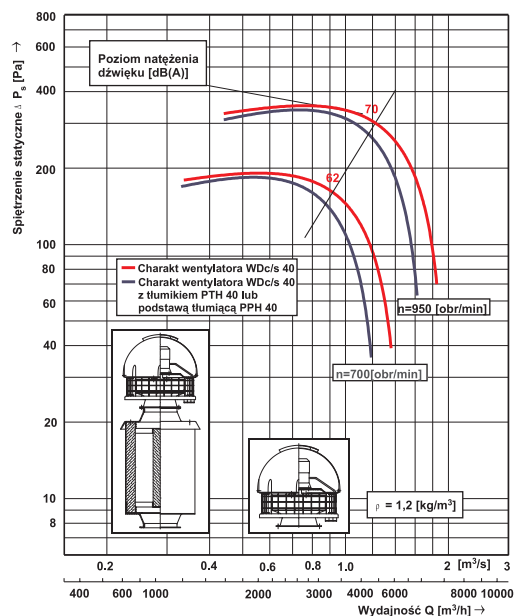


Poziomy dźwięk wentylatora WDC/s 31,5 z tłumikiem PTH 31,5 lub z podstawą tłumiącą PPT 31,5

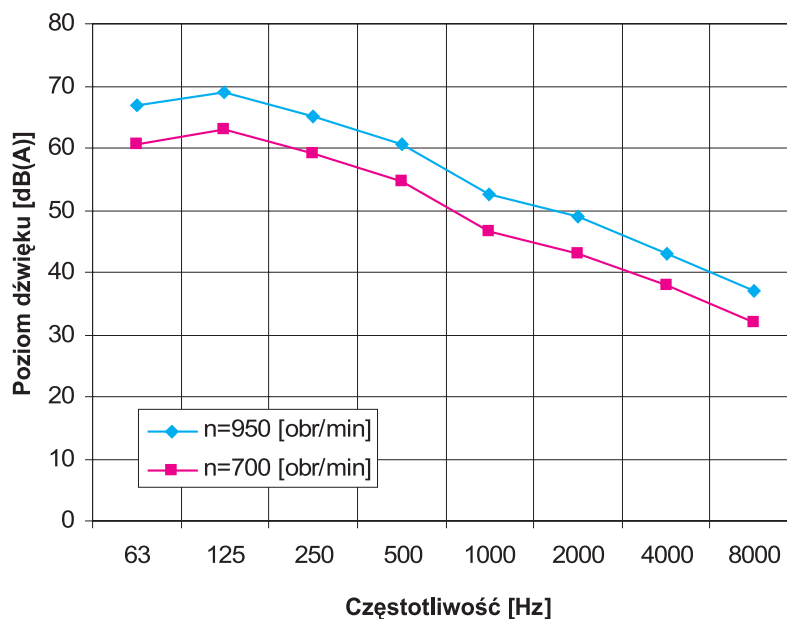
Obroty silnika [obr/min]	Częstotliwość [Hz]									Poziomy dźwięk [dB(A)]
	63	125	250	500	1000	2000	4000	8000		
1450	57,9	58,9	60,5	51,7	44,5	40	37,8	35,7	54,7	
950	51,8	52,8	52,4	43,6	36,4	31,9	29,7	27,6	46,7	
700	44	45	45,3	36,5	29,3	24,8	22,6	20,5	39,5	

1. WENTYLATORY DACHOWE WDC/s I WDC/s-D

Charakterystyka przepływowa wentylatora dachowego WDC/s 40 z tłumikiem lub z podstawą tłumiącą.



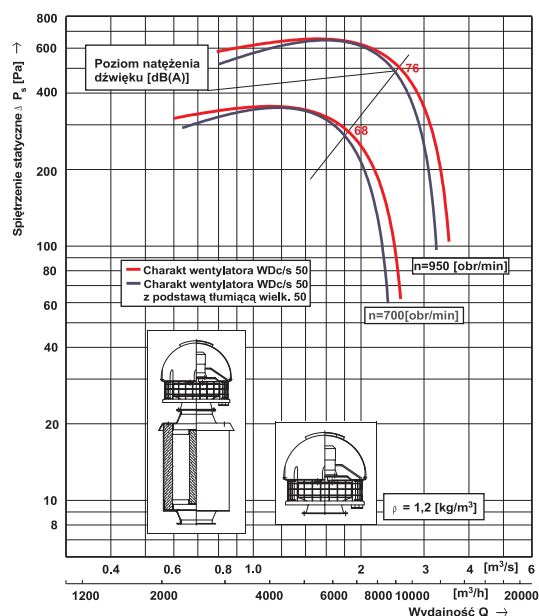
Charakterystyka akustyczna wentylatora WDC/s 40 z tłumikiem PTH 40 lub z podstawą tłumiącą PPT 40 (na wlocie w odległości 1m).



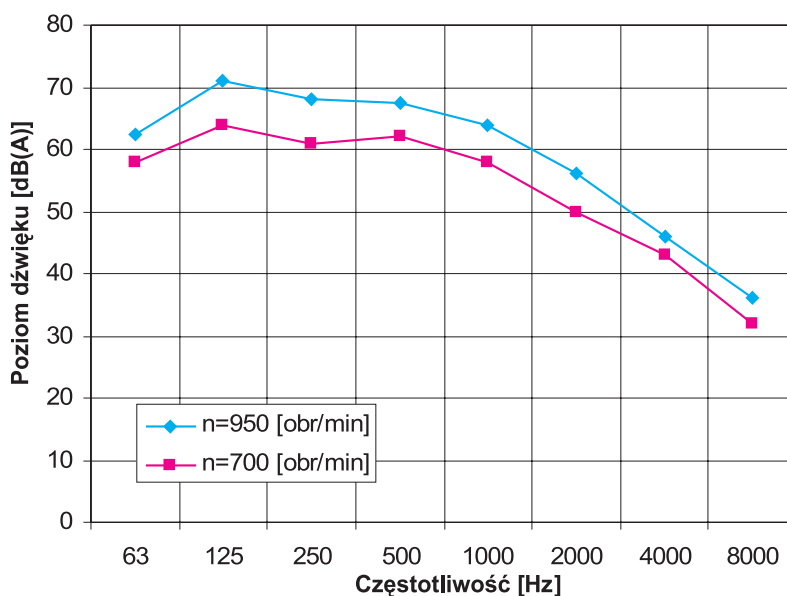
Poziomy dźwięk wentylatora WDC/s 40 z tłumikiem PTH 40 lub z podstawą tłumiącą PPT 40

Obroty silnika [obr/min]	Częstotliwość [Hz]								Poziomy dźwięk [dB(A)]
	63	125	250	500	1000	2000	4000	8000	
950	66,8	69,1	65	60,6	52,6	49	43	37	61,6
700	60,7	63,1	59	54,6	46,6	43	38	31,9	55,6

Charakterystyka przepływowa wentylatora dachowego WDC/s 50 z podstawą tłumiącą.



Charakterystyka akustyczna wentylatora WDC/s 50 z podstawą tłumiącą (na wlocie w odległości 1m).

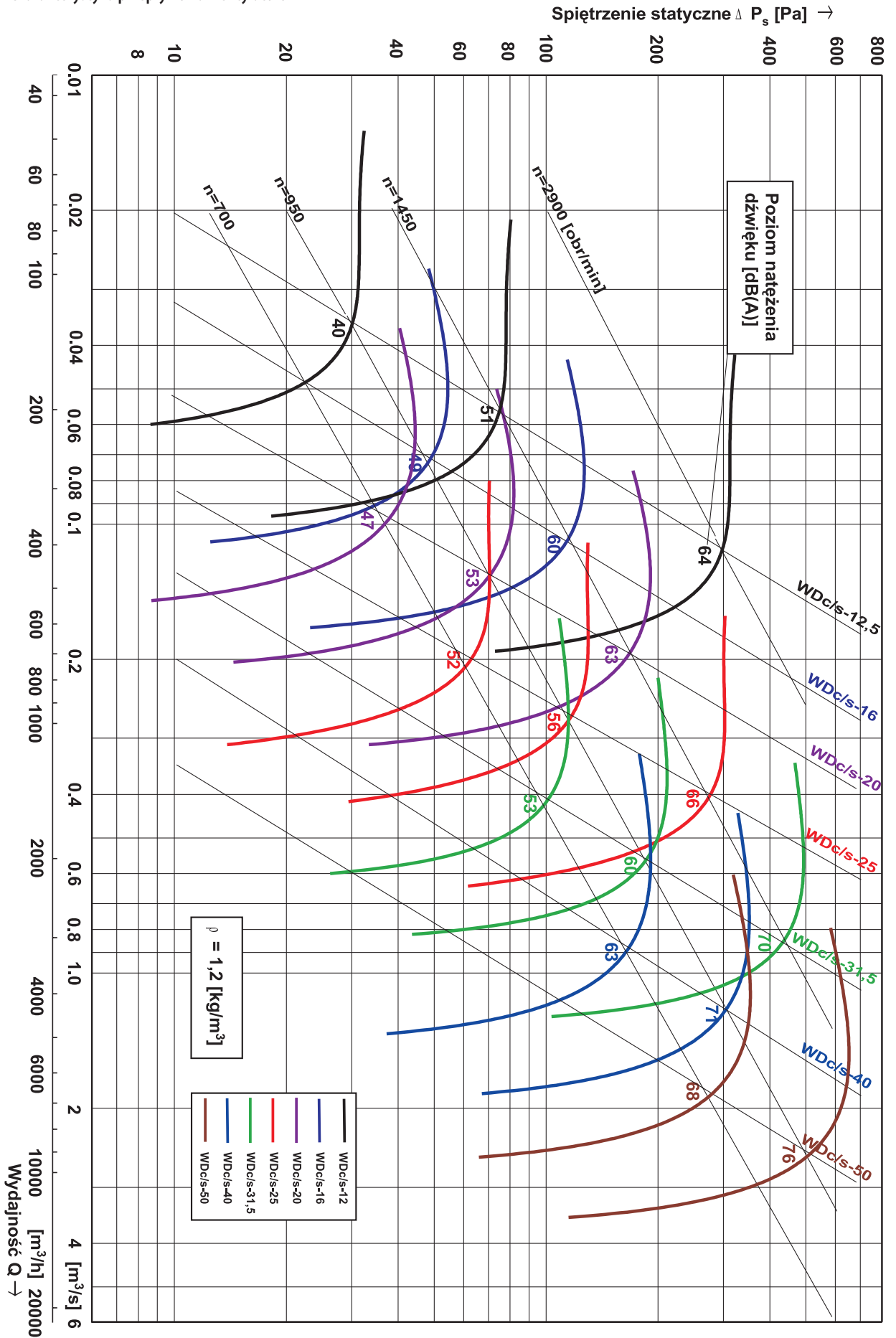


Poziomy dźwięk wentylatora WDC/s 50 z podstawą tłumiącą.

Obroty silnika [obr/min]	Częstotliwość [Hz]								Poziomy dźwięk [dB(A)]
	63	125	250	500	1000	2000	4000	8000	
950	62,5	71	68	67,5	64	56	46	36	68
700	58	64	61	62	58	50	43	32	63

1. WENTYLATORY DACHOWE WDC/s I WDC/s-D

Charakterystyka przepływowa wentylatorów



1. WENTYLATORY DACHOWE WDc/s I WDc/s-D

DWUBIEGOWE

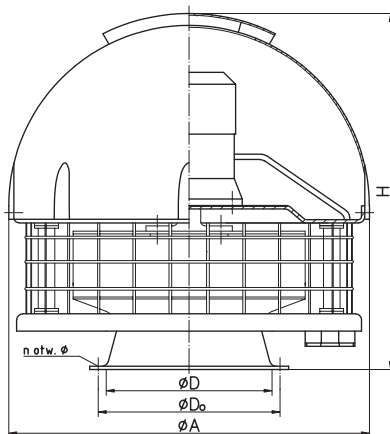
Wymiary i opis techniczny WDc/s-D

wykonanie standardowe lub chemoodporne

IP 55 lub 54

klasa izolacji F

poziomy wyrzut powietrza



Wielkość wentylatora	Wymiary [mm]						Masa [kg]
	D	Do	A	H	n	φ	
WDc/s 20-D	200	224	476	445	8	7	12,3
WDc/s 25-D	250	274	548	485	8	7	16
WDc/s 31,5-D	315	339	660	590	8	7	24,2

Parametry techniczne

Wielkość wentylatora	Prędkość obrotowa [obr/min]	Zakres wydajności		Zakres spiętrzenia statycznego [Pa]	Moc silnika [kW]	Poziom dźwięku	
		[m³/s]	[m³/h]			w odległ. 1m [dB(A)]	w odległ. 5m [dB(A)]
WDc/s 20 - D	950 / 1450	0,05 ÷ 0,21	180 ÷ 756	81 ÷ 14	0,18	53	44
		0,076 ÷ 0,32	274 ÷ 1150	190 ÷ 35	0,25	63	54
WDc/s 25 - D	950 / 1450	0,11 ÷ 0,415	396 ÷ 1494	130 ÷ 28	0,18	59	50
		0,16 ÷ 0,64	576 ÷ 2304	310 ÷ 53	0,25	69	60
WDc/s 31,5 - D	950 / 1450	0,22 ÷ 0,83	792 ÷ 2990	200 ÷ 50	0,25	65	56
		0,34 ÷ 1,25	1224 ÷ 4500	475 ÷ 110	0,75	73	64

AKCESORIA



starter dla wentylatorów dwubiegowych



czasowy układ sterowania do wentylatorów dwubiegowych



układ sterowania w funkcji temperatury i wilgotności



przełączniki częstotliwości



detektor tlenku węgla



wyłącznik serwisowy

Parametry silników

Wielkość wentylatora	Prędkość obrotowa [obr/min]	Moc silnika [kW]	Silnik trójfazowy U = 400 [V]	
			Typ silnika	Pobór prądu [A]
WDc/s 20 - D	950 / 1450	0,18	SKh 71-6/4B	0,7
		0,25		0,9
WDc/s 25 - D	950 / 1450	0,18	SKh 71-6/4B	0,7
		0,25		0,9
WDc/s 31,5 - D	950 / 1450	0,25	SKh 80-6/4C	1,0
		0,75		2,0

1. WENTYLATORY DACHOWE WDC/s I WDC/s-D

