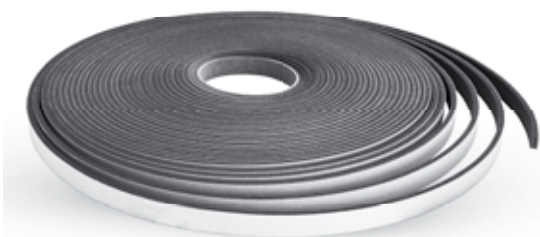


Uszczelki do kanałów **USZ, USZ-CE**

[Pobierz Wentyle](#)
[Pobierz AlnorCAM](#)
[Zamawiaj w B2B](#)



Opis

Uszczelka USZ wykonana jest z samoprzylepnej taśmy polietylenowej. Wytrzymałość temperaturowa uszczelki USZ wynosi 80°C.

Uszczelka ceramiczna USZ-CE charakteryzuje się podwyższoną wytrzymałością temperaturową wynoszącą 1100°C. Nośnikiem uszczelki USZ-CE jest filc ceramiczny z włókna glikokrzemianowego. Materiałem klejącym jest akryl modyfikowany. Uszczelki USZ i USZ-CE wykorzystywane są jako uszczelnienie kółniczy kanałów wentylacyjnych oraz uszczelnienie połączeń w centralach klimatyzacyjno - wentylacyjnych. Ponadto uszczelka USZ-CE ma zastosowanie przy uszczelnianiu systemów podwyższonej odporności ogniowej.

Parametry dla USZ-CE:

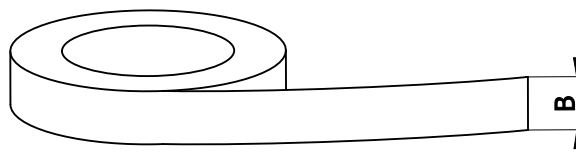
Średnica włókna	3,2 μ m
Gęstość	200-300 kg/m ³
Wytrzymałość na rozciąganie	> 350kPa lub 15,4 N/cm
Maksymalna temperatura pracy	1100°C
Punkt topnienia	> 1300°C
Przewodnictwo cieplne	0,09 W/mK

Przykład oznaczenia

Kod produktu: **USZ - 10 - 4**

typ _____
szerokość _____
grubość _____

Wymiary



kod	szerokość B [mm]	grubość [mm]	długość [mb]
USZ-09-04	9	4	20
USZ-10-03	10	3	20
USZ-10-04	10	4	15
USZ-12-03	12	3	20
USZ-12-04	12	4	20
USZ-15-04	15	4	15
USZ-20-04	20	4	15

kod	szerokość B [mm]	grubość [mm]	długość [mb]
USZ-CE-10-04	10	4	20
USZ-CE-17-04	17	4	20