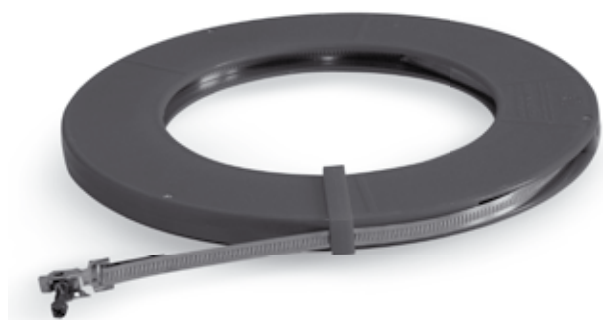


Opaski zaciskowe do przewodów elastycznych

TKSE/TKSL

[Pobierz Wentyle](#)
[Pobierz AlnorCAM](#)
[Zamawiaj w B2B](#)

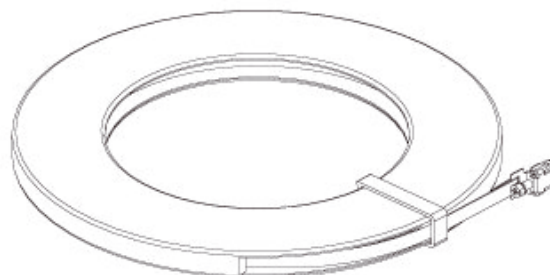
TKSE



TKSL



Wymiary



Opis

Opaska TKSE jest niezbędna do łączenia przewodów elastycznych z kształtkami, przyłączami, króćcami itp. Odpowiednio ukształtowane krawędzie taśmy opaski zapobiegają przed uszkodzeniem podczas jej zakładania i montowania.

Opaska zaciskowa TKSE dostępna jest w 30 metrowych rolkach. Na całej swojej długości posiada wcięcia dzięki czemu możliwe jest jej docinanie no dowolny wymiar. Dodatkowo do opaski TKSE potrzebne są zaciski TKSL.

Pakowanie:

opaska TKSE - 30mb/rolka
zaciski TKSL - 50szt/pudełko

Przykład oznaczenia

Kod produktu: _____ TKSE

typ _____