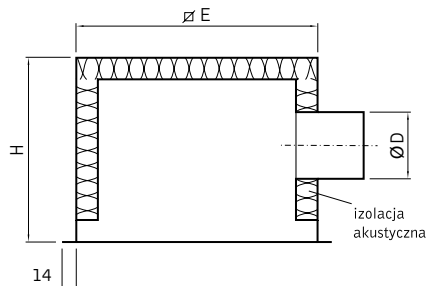


## Elementy montażowe nawiewników sufitowych

## Skrzynka rozprężna do anemostatów kwadratowych

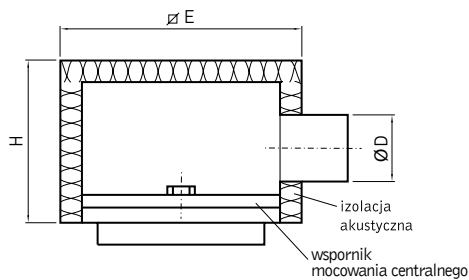


## Standardowe wymiary skrzynek do anemostatów kwadratowych ASN, ASN-K, ASW, ASW-K

Wymiar anemostatu A x A (mm)	Wymiar dna skrzynki E x E (mm)	Wysokość skrzynki H (mm)	Średnica wlotu ØD (mm)	lub wg. zamówienia
245 x 245	204 x 204	270	158	
301 x 301	260 x 260	270	158	
357 x 357	316 x 316	330	198	
412 x 412	372 x 372	330	198	
469 x 469	428 x 428	380	248	
498 x 498	457 x 457	380	248	
595 x 595	557 x 557	430	313	
623 x 623	582 x 582	430	313	

Zastosowanie w instalacjach nisko i średniociśnieniowych. Do montażu z anemostatami kwadratowymi jako element rozprężający powietrze. Wykonanie z blachy ocynkowanej lub kwasoodpornej. Na zamówienie wykończenie powierzchni – powłoka lakiernicza proszkowa w kolorze zgodnym z katalogiem RAL. Regulacja przepływu powietrza za pomocą przepustnicy jednopłaszczyznowej na wlocie do skrzynki. Możliwe zamówienie skrzynek z izolacją akustyczną oraz termiczną. **Atest higieniczny: HK/B/1705/01/2008.**

## Skrzynka rozprężna do anemostatów kołowych



## Standardowe wymiary skrzynek do anemostatów ANO

wymiar anemostatu	wymiar dna skrzynki E x E (mm)	H (mm)	średnica wlotu ØD (mm)	lub wg. zamówienia
160	270 x 270	200	158	
200	320 x 320	200	158	
250	370 x 370	250	198	
300	420 x 420	300	198	
350	470 x 470	300	198	

Zastosowanie w instalacjach nisko i średniociśnieniowych. Do montażu z anemostatami kołowymi ANO jako element rozprężający powietrze. Wykonanie z blachy ocynkowanej. Na zamówienie wykończenie powierzchni - powłoka lakiernicza proszkowa w kolorze zgodnym z katalogiem RAL. Regulacja przepływu powietrza za pomocą przepustnicy jednopłaszczyznowej na wlocie do skrzynki. Możliwe zamówienie skrzynek z izolacją akustyczną oraz termiczną. **Atest higieniczny: HK/B/1705/01/2008.**