

Opis

Standardowo tłumiki dostarczane są z uszczelnieniem SPIRAL®system. Średnice $d_1 > 315$ mm wymagają dodatkowego zamówienia złączek NSL, które powinny być zamontowane w tłumiku przed instalacją. Nypły te nie stanowią części składowej tłumika i należy je zamawiać oddzielnie.

Wewnątrz wełna mineralna szklana o grubości:

50 mm dla SIL-50 - w zależności od wymiaru płaszcza zewnętrznego

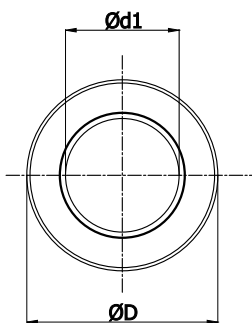
100 mm dla SIL-100 - w zależności od wymiaru płaszcza zewnętrznego

Przykład oznaczenia

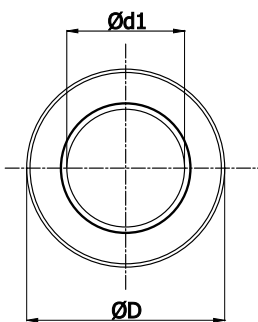
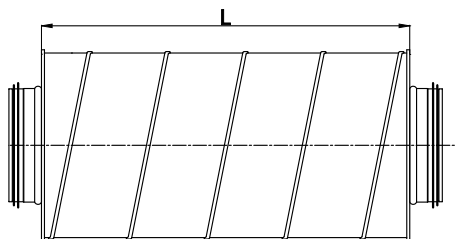
Kod produktu: **SIL - iii - aaa - bbb**



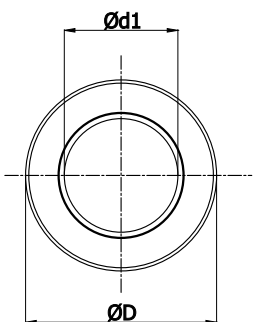
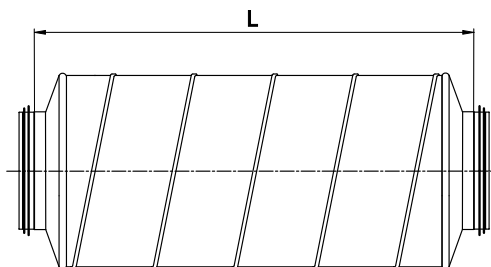
Wymiary



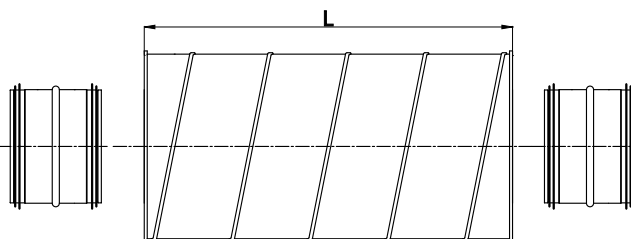
Dla średnic $d_1 \leq 315$ mm



tłumiki wykonane z deklami tłoczonymi



Dla średnic $d_1 > 315$ mm



Tłumiki akustyczne okrągłe

SIL

[Pobierz Wentyle](#)
[Pobierz AlnorCAM](#)
[Zamawiaj w B2B](#)

Wymiary

SIL-50 - 50 mm izolacji

opis	Ød, nom [mm]	D nom [mm]	L [mm]	tłumienie [dB] dla częstotliwości [Hz]						waga [kg]
				125	250	500	1000	2000	4000	
SIL 80-300	80	180	300	5	11	15	25	28	23	2
80-600	80	180	600	7	18	26	29	29	24	3
80-900	80	180	900	9	26	38	33	30	26	5
80-1200	80	180	1200	11	30	36	37	31	27	7
SIL 100-300*	100	200	350	5	9	12	20	25	17	2
100-600*	100	200	650	7	15	25	33	29	24	3
100-900*	100	200	950	9	22	32	36	33	31	5
100-1200*	100	200	1200	11	25	36	39	37	38	7
SIL 125-300*	125	224	350	3	7	14	19	16	19	3
125-600*	125	224	650	5	13	21	37	37	31	4
125-900*	125	224	950	7	16	28	38	38	35	7
125-1200*	125	224	1250	9	20	34	39	39	36	9
SIL 160-300*	160	250	350	2	8	12	15	15	14	3
160-600*	160	250	650	3	11	22	33	42	29	6
160-900*	160	250	950	8	14	23	39	37	25	8
160-1200*	160	250	1250	11	19	35	38	47	41	10
SIL 200-300*	200	300	350	2	4	8	15	18	13	4
200-600*	200	300	650	4	8	15	31	28	20	7
200-900*	200	300	950	8	9	20	32	35	23	10
200-1200*	200	300	1250	11	17	26	34	40	26	12
SIL 250-600	250	355	600	6	9	13	24	15	15	9
250-900	250	355	900	8	11	20	33	24	18	12
250-1200	250	355	1200	10	13	25	38	29	24	15

* wykonane z deklami tłoczonymi

SIL-100 - 100 mm izolacji

opis	Ød, nom [mm]	D nom [mm]	L [mm]	tłumienie [dB] dla częstotliwości [Hz]						waga [kg]
				125	250	500	1000	2000	4000	
SIL 315-600	315	500	600	5	5	11	19	12	10	12
315-900	315	500	900	7	9	16	30	18	14	18
315-1200	315	500	1200	9	12	21	36	18	17	24
SIL 400-600	400	600	600	5	6	9	13	10	7	16
400-900	400	600	900	7	7	14	22	15	13	22
400-1200	400	600	1200	7	10	14	22	18	13	32
SIL 500-900	500	710	900	6	8	14	16	13	13	26
500-1200	500	710	1200	8	11	22	24	17	16	39
SIL 630-900	630	800	900	4	7	12	12	12	10	44
630-1200	630	800	1200	5	10	16	15	15	11	56
SIL 800-1200	800	1000	1200	4	5	10	9	15	12	69
800-1500	800	1000	1500	4	7	13	12	15	12	86