

## Pręty gwintowane

**PG**

[Pobierz Wentyle](#)  
[Pobierz AlnorCAM](#)  
[Zamawiaj w B2B](#)

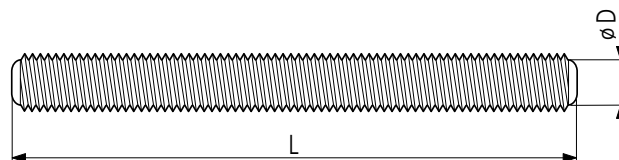
**Opis**

Pręt stalowy o powierzchni cynkowanej galwanicznie.  
 Stosowany jest do podwieszania instalacji wentylacyjnych i klimatyzacyjnych.

**Przykład oznaczenia**

Kod produktu: **PG10-1**

typ \_\_\_\_\_

**Wymiary**

typ	średnica D [mm]	długość L [mm]
PG6-1	M6	1000
PG6-2	M6	2000
PG6-3	M6	3000
PG8-1	M8	1000
PG8-2	M8	2000
PG8-3	M8	3000
PG10-1	M10	1000
PG10-2	M10	2000
PG10-3	M10	3000
PG12-1	M12	1000
PG12-2	M12	2000
PG12-3	M12	3000