

OPIS

NSO/P i NSO/CP to okrągłe nawiewniki z perforowaną (P) lub częściowo perforowaną (CP) płaszczyzną do nawiewu i wywiewu powietrza. Przeznaczone do instalacji nisko i średniociśnieniowych. Przystosowane są do pracy ze stałym lub zmiennym przepływem powietrza. Powietrze może być nawiewane z temperaturą niższą o 12°C od temperatury w pomieszczeniu.

Nawiewniki te nadają się szczególnie do chłodzenia w pomieszczeniach o ścisłych wymaganiach mikroklimatu. Niewielka wysokość i dyskretny wygląd umożliwiają łatwe włączanie tych nawiewników w nowoczesne systemy sufitowe. Zalecany montaż w płaszczyźnie sufitu.

KRÓTKA CHARAKTERYSTYKA

- krótki zasięg strumienia
- możliwość montażu ze skrzynką rozprężną SR/NSO
- malowany standardowo na kolor RAL9010
- na specjalne zamówienie istnieje możliwość pomalowania na dowolny kolor z palety RAL

MONTAŻ

Nawiewniki NSO/P, NSO/CP mogą być montowane bezpośrednio do kanału wentylacyjnego o przekroju okrągłym lub do skrzynki rozprężnej SR/NSO. W obu przypadkach do zamontowania należy użyć nitów lub wkrętów.

W przypadku montażu nawiewnika bezpośrednio do stropu podwieszanego, należy w stropie wykonać otwór o wymiarach $\varnothing C$ i do zamontowania nawiewnika użyć fabrycznych uchwytów montażowych typu U. Uszczelnić połączenie pomiędzy stropem a nawiewnikiem.

KOD ZAMÓWIENIA

NSO / P - 400 - U RAL9010

NSO / P - 400 - U RAL9010
 typ wielkość podać kolor
 akcesoria:
 P przepustnica regulacyjna
 PP profile przesłaniające
 U uchwyty montażowe

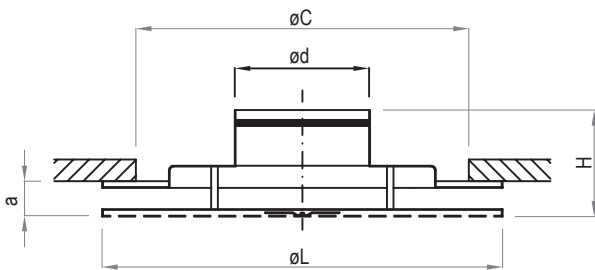
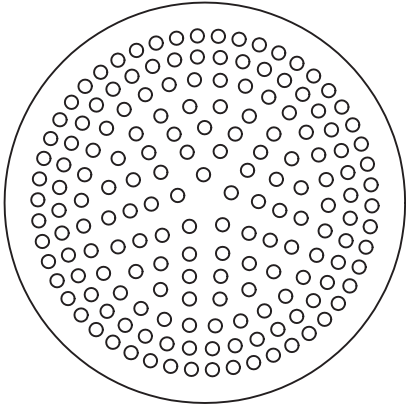
2.10 NSO/P, NSO/CP



nawiewniki sufitowe okrągłe z perforacją pełną i częściową

NAWIEWNIKI NSO/P

2



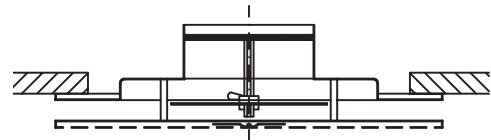
STANDARDOWE WIELKOŚCI

	125	160	200	250	315	400
$\varnothing d$ [mm]	123	158	198	248	313	398
$\varnothing L$ [mm]	240	300	360	460	540	540
H [mm]	148	158	168	168	168	168
$\varnothing C$ [mm]	200	260	320	420	500	500
a [mm]	36					

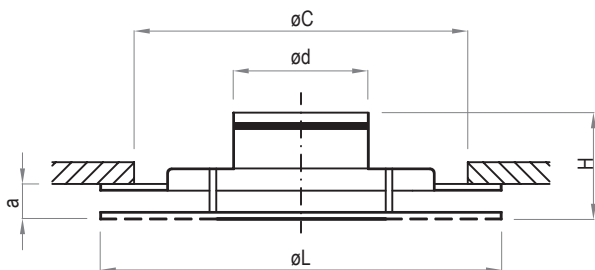
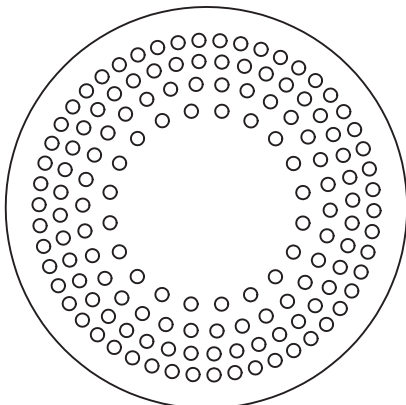
$\varnothing C$ - wymiar otworu montażowego

AKCESORIA

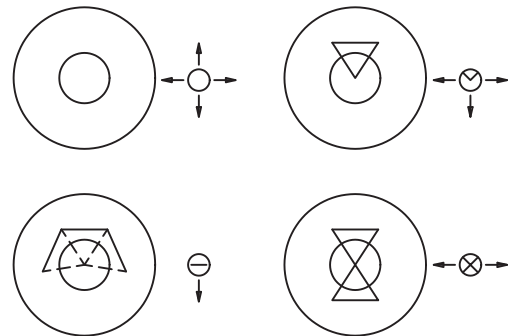
P - PRZEPUSTNICA REGULACYJNA



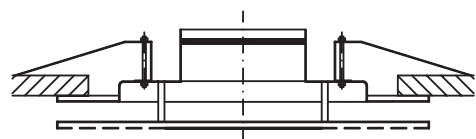
NAWIEWNIKI NSO/CP



PP - PROFILE PRZESŁANIAJĄCE



U - UCHWYTY MONTAŻOWE



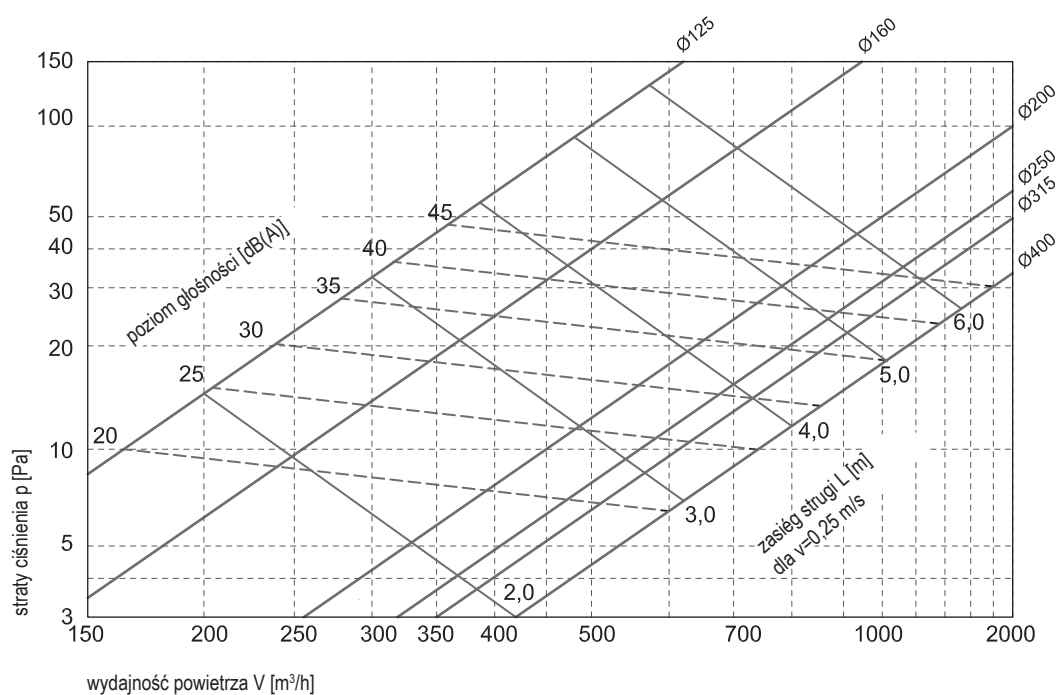
CHARAKTERYSTYKI

Na wykresach przedstawiono wydajność powietrza V (m^3/h), straty ciśnienia p (Pa), zasięg strugi L (m) dla prędkości końcowej 0.25 m/s oraz poziom głośności [dB(A)].

Podane wielkości zasięgu strugi L i straty ciśnienia p odnoszą się do 4-drożnego wypływu powietrza z nawiewnika. W innych przypadkach wartości te należy skorygować o podane w poniższej tabeli współczynniki.

Kształt strumienia	Zasięg L	Straty ciśnienia p
3-drożny	1.18	1.49
2-drożny	1.61	2.53
1-drożny	2.27	3.68

NAWIEWNIKI NSO/P



2.10 NSO/P,NSO/CP



nawiewniki sufitowe okrągłe z perforacją pełną i częściową

NAWIEWNIKI NSO/CP

2

