**Opis**

MSF – mufa, przeznaczona do bezpośredniego łączenia kształtek.

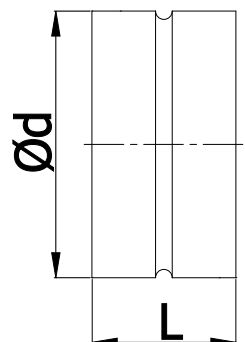
Przykład oznaczenia

Kod produktu:

MSF - aaa

typ _____

Ød _____

Wymiary

$\varnothing d$ nom [mm]	L [mm]	waga [kg]
80	78	0,08
100	78	0,10
125	78	0,12
140	78	0,14
150	78	0,15
160	78	0,16
180	78	0,18
200	78	0,20
224	78	0,22
250	78	0,24
280	78	0,27
300	78	0,29
315	78	0,30
355	120	0,53
400	120	0,60
450	160	0,90
500	160	1,00
560	160	1,33
600	160	1,43
630	160	1,50
710	212	2,60
800	212	2,95
900	212	3,30
1000	242	5,40
1120	242	6,05
1250	242	6,75
1400	242	8,40
1500	242	9,00
1600	242	9,60