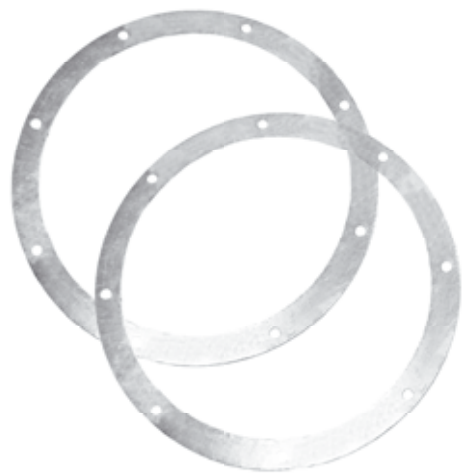


Kołnierze FLS

[Pobierz Wentyle](#)
[Pobierz AlnorCAM](#)
[Zamawiaj w B2B](#)



Opis

Kołnierze stalowe ocynkowane są częścią składową podstaw, czepni i wyrzutni dachowych.

Stosowane są również do kołnierzego łączenia kanałów i kształtek okrągłych.

Na zamówienie możliwe jest dostarczenie kołnierzy wykonanych ze stali nierdzewnej.

Przykład oznaczenia

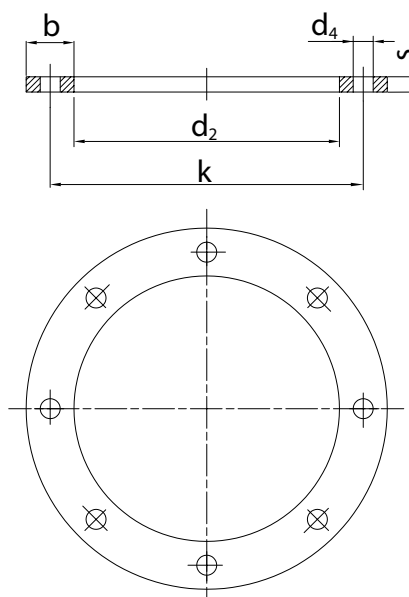
Kod produktu:

FLS - 160

typ _____

Ød _____

Wymiary



Ød nom	Ød ₂ [mm]	bxs [mm]	kØ _{+/-0,5} [mm]	Ød ₄ _{+/-0,5} [mm]	liczba otworów	waga [kg]
80	82	25x5	112	9,5	4	0,18
100	102	25x5	132	9,5	4	0,21
125	127	25x5	157	9,5	4	0,26
140	142	25x5	172	9,5	6	0,41
150	152	25x5	185	9,5	6	0,43
160	162	25x5	192	9,5	6	0,46
180	182	25x5	212	9,5	6	0,51
200	203	25x5	233	9,5	6	0,56
224	227	25x5	257	9,5	6	0,62
250	253	25x5	283	9,5	6	0,69
280	283	30x5	317	9,5	8	0,93
300	303	30x5	339	9,5	8	0,98
315	318	30x5	352	9,5	8	1,03
355	358	30x5	392	9,5	8	1,15
400	404	30x5	438	9,5	8	1,28
450	454	30x5	488	9,5	8	1,43
500	504	30x5	538	9,5	8	1,58
560	564	35x5	600	9,5	12	2,07
630	634	35x5	670	9,5	12	2,31
710	714	35x5	750	9,5	12	2,58
800	804	35x5	840	9,5	16	2,90
900	904	35x5	940	9,5	16	3,24
1000	1005	35x5	1041	9,5	16	3,59
1120	1125	40x5	1169	9,5	24	5,74
1250	1255	40x5	1299	9,5	24	6,38

* wszystkie wymiary są zgodne z normą DIN 24154 Rząd 1