



## Opis

Kłapa rewizyjna IPFQ wyposażona jest w uszczelkę z polietylenu i przeznaczona jest do montażu na kanałach prostokątnych.

Konstrukcja klapy rewizyjnej IPFQ oraz uszczelka gwarantują idealne przylaganie jej powierzchni do powierzchni kanału na którym jest zamontowana. Dzięki temu wysoka szczelność jest zagwarantowana.

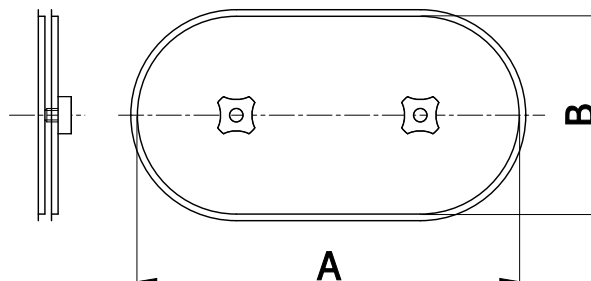
W komplecie załączony jest szablon ułatwiający wycinanie otworu.

### Przykład oznaczenia

Kod produktu: **IPFQ** - **aaa**

typ \_\_\_\_\_  
 AxB \_\_\_\_\_

## Wymiary



<i>kod</i>	<i>A</i> [mm]	<i>B</i> [mm]
IPFQ-180-80	180	80
IPFQ-200-100	200	100
IPFQ-300-150	300	150
IPFQ-300-200	300	200
IPFQ-400-200	400	200
IPFQ-400-300	400	300
IPFQ-500-300	500	300
IPFQ-500-400	500	400
IPFQ-600-400	600	400
IPFQ-600-500	600	500
IPFQ-700-500	700	500

\* A i B są to wymiary otworu, który należy wyciąć w kanale