



Zastosowanie

Wentylator osiowy przeznaczony do montażu na suficie, przeznaczony do wentylacji magazynów i hal przemysłowych.

Konstrukcja

Wirnik z blachy stalowej pokrytej farbą epoksydową. Wentylatory typu N są standardowo wyposażone w 3-pozycyjne regulatory prędkości obrotowej do montażu ściennego.

Silnik elektryczny

Silnik elektryczny jednofazowy 230V, 50Hz, stopień ochrony IP 44, klasa izolacji B. Schemat podłączenia elektrycznego rys. 25 str. 783.

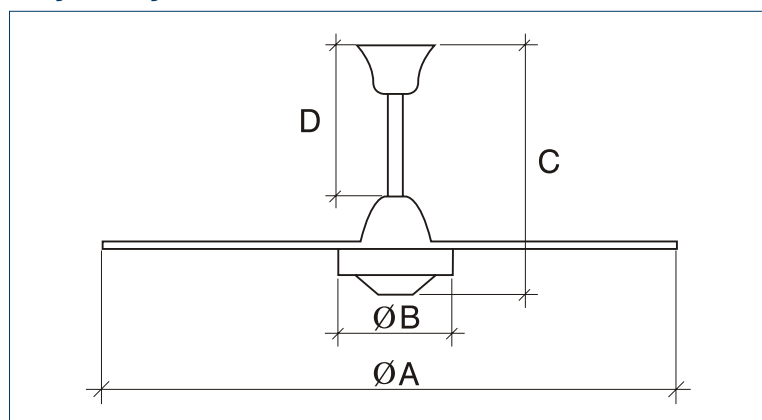


Regulator prędkości

Dane techniczne

| Typ | prędkość obrotowa [obr./min] | pobór mocy [W] | natężenie [A] | napięcie [V] | wydajność max. [m³/h] | poziom ciśnienia akustycznego [dB(A)] | masa [kg] | nr artykułu |
|-----------|------------------------------|----------------|---------------|--------------|-----------------------|---------------------------------------|-----------|-------------|
| HTB-75 N | 280 | 45 | 0,26 | 230 | 6400 | 45 | 4,8 | 40021811 |
| HTB-90 N | 240 | 60 | 0,25 | 230 | 8650 | 46 | 5,2 | 40021821 |
| HTB-150 N | 220 | 75 | 0,32 | 230 | 12600 | 47 | 8,2 | 40021831 |

Wymiary [mm]



| Typ | D | C | ØB | ØA |
|-----------|-----|-----|-----|------|
| HTB-75 N | 210 | 395 | 175 | 800 |
| HTB-90 N | 210 | 395 | 175 | 1000 |
| HTB-150 N | 210 | 410 | 195 | 1405 |

Zasięg wentylatorów HTB (pokrycie powierzchni podłogi) w zależności od wysokości montażu.

| Wysokość [m] | powierzchnia podłogi [m²] | | |
|--------------|---------------------------|----------|-----------|
| | HTB-75 N | HTB-90 N | HTB-150 N |
| 3 | 3 | 4,5 | 6,7 |
| 4 | | 5,5 | 8,0 |
| 5 | | 6,3 | 9,2 |
| 6 | | | 10,3 |
| 7 | | | 11,3 |
| 8 | | | 11,9 |
| 9 | | | 12,6 |