

Przepustnice szczelne pod siłownik

DATML/DATM

[Pobierz Wentyle](#)
[Pobierz AlnorCAM](#)
[Zamawiaj w B2B](#)



Opis

Przepustnice wykonane z mocowaniem pod siłownik dostępne w wymiarach od $\varnothing 80$ do $\varnothing 630$ mm, włączywszy wymiary pośrednie. Podstawka pod siłownik jest montowana tak aby możliwe zastosowanie do 50mm izolacji. Standardowo siłownik mocowany jest wzdłużnie.

Przepustnice DATML/DATM mogą być stosowane wszędzie tam, gdzie wymagane jest kompletnie szczelne zamknięcie. Kąt nastawu może być ustawiony za pomocą mechanicznego ogranicznika znajdującego się bezpośrednio na siłowniku.

W przypadku zastosowania przepustnicy na zewnątrz, motor powinien być osłonięty przed promieniowaniem UV oraz przed opadami atmosferycznymi.

Do każdej z przepustnic możliwe jest dopasowanie różnych siłowników patrz strona 510.

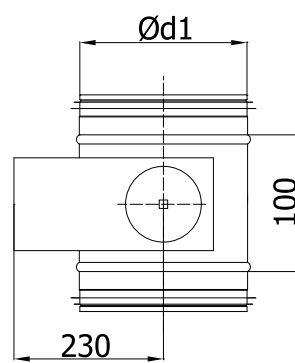
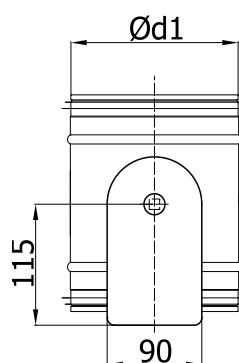
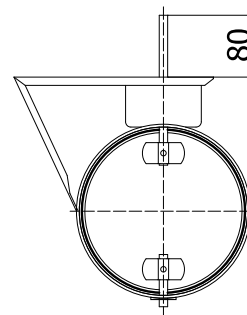
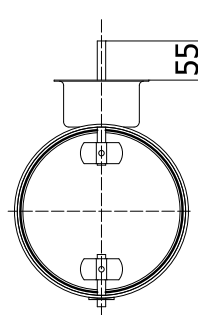
- DATM - przepustnica zamykająca szczelna pod siłownik
- DATML - przepustnica zamykająca szczelna z uszczelkami na kołnierzach, pod siłownik

Przykład oznaczenia

Kod produktu: **DATML -aaa - bbb**

typ _____
 $\varnothing d_1$ _____
 sposób mocowania _____

Wymiary



W - mocowanie wzdłużne P - mocowanie poprzeczne

$\varnothing d_1$ nom [mm]	waga [kg]
80	0,6
100	0,7
125	0,8
160	0,9
200	1,2
250	1,5
315	1,8
355	2,3
400	2,8
450	3,8
500	4,5
560	5,2
630	6,0

Przepustnice wentylacyjne